



Kód: 1284é / 1285é



- Diebsto5lsc&utztc5loss ltr die fo5rer5oustüren. Dot f'Lloss bird in die Armlelne montiert.
- te'urily lo'# pro dveře řidičovy kabiny. Lo'k je umístěn v nejzazší části dveří.
- terrure de si'uriti pour les portières de la 'o5ine du 'ondu'teur. La serrure est montie dans l'ocotoir de to portière.
- Zámek Ze&erLeid pro dveře cívký Eesteer. Zámek je u m í s t ě n v loketní opěrce.

- 'HEOSafe' fiat DUCdtO 290, ferie 6, 6j. 2021 -...
- "HEOSafe" fiat DUCdtO 290, ferie 6, rok 2021 -...
- HEOSafe" fiat DUCdtO 290, ferie 6, rok 2021-...
- HEOSafe" fiat DUCdtO 290, ferie 6, 6ouw|aar 2021 -...

1

- Positionnez la serrure sur la plaque ée base et fixez-IB de nouveau avec les 2 vis. Faites attention que la 'Neville de guidage ave' le grand ressort glisse dans le trou do la plaque de base.
- Čísuít9 505iti0i1119Z)d S9frUf9 (IT0ft8e SUI id 5 d5Ue) 5dfídíteIT9ft ÅdNS !'d55UI9-Åfds et per'ez l'avant-trou lons l'appvie-bras en utilisant une mè'Èe de per'evse de 2 mm.

MOI'T GE zVE' Lz FIE'E 'OMFLEME'ITlzE

À la hauteur lu pêne, poussez le joint de '5out&ouc de la 'olonne B entre la protection Je bords et revêtement en plastique. Mettez la piè'e complémentaire en pla'e et îxez-la sur le revêtement àe la 'olonne B ave' les vis. Si en fermant la serrure, le pêne ne peut pas sortir complètement (alors on ne peut pas fermer IB serrure), äé'oupez additionnel le contour intérieur de la piè'e dans le 'aout'hou'

ÈOUf !'dSS9ITiÄ d59 /f9n inStd IÈ, 50US 50U5eZ /ÈCOU59f Å9SSUS 9t Å9SSOUS)d 5iÈC9 !e CdoU-t'Çou'jusqu'au bord Jurevêtement. l'ivous dé'oupez le 'ontour extérieur de k piè'e dans le caovt'òout jusqu'au bord àu revêtement

En 'oupant le 'onfour intérieur vous obtenez un espa'e libre dans lequel le pêne peut s'engager plus profondément. La st5Èiilité existante s'ograndit plus.

Nebo p "Juit HEOSolition°
Záruka : 3 us/ tous réserve d'erreurs ou de modifi'oions/ sons responsoliilité povr dégòis de lo voiture

(NL) GEBRUIKSAANWIJZING

Kód : i28S6

- DOOr vkládání a 5ervOlgenS otáčení vloženého l'nOp, WOrdt SI0t geOpend nebo uzavřen
- Šestirychlostní knoflík se automaticky zapne, jakmile je zámek zcela uvolněn nebo stisknut.
- Otáčením jednoho klíče se uzamkne aktuální st8nĚ 6otáčecího knoflíku; zamčeno nebo otevřeno.

Kód : 12846

- Def 6ruLlen yan äe Lnop k8n müžete otáčet Lnop a tím odemknout zámek nebo uzavřít.
- Otočný knoflík se uzamkne, jakmile je západka zcela otočena směrem ven nebo dovnitř.

2

Een produkt van **HEOSolution®**
Garantie: 3 jaar / Wijzigingen en fouten onder voorbehoud / we overnemen geen verantwoordelijkheid voor beschadigingen aan het voertuig

Kód: 1285é

- Dur'h das Hineindrü'Len und ans'Èlie&ende Drehen des Knopfes wird das f'hlie&system entriegelt over Verriegelt
- Der Dre&Lnopf orretiert automatis'È so&al6 der Riegel vollstönJig Leraus over Li11eiflge(oL fel+I ist.
- Dur'L Jas DreLen les t'Èlüssels Llo'Liert man A 5Ltuellen Stand les Dre&Lnopfs: entriegelt nad verriegelt.

Kód: 12846

- Dur'h las Hinein&rcLen und ans&8lie&en&e Drehen des Knopfeswirä das t'hlie&system entriegelt oder verriegelt.
- Der Dre&Lnopf orretiert automatis'b sobald der kiegel vollstönGig heraus oder #ineinge-faLrem ist.

M08TAGE48LEIT\II/G 126S6/ 12646

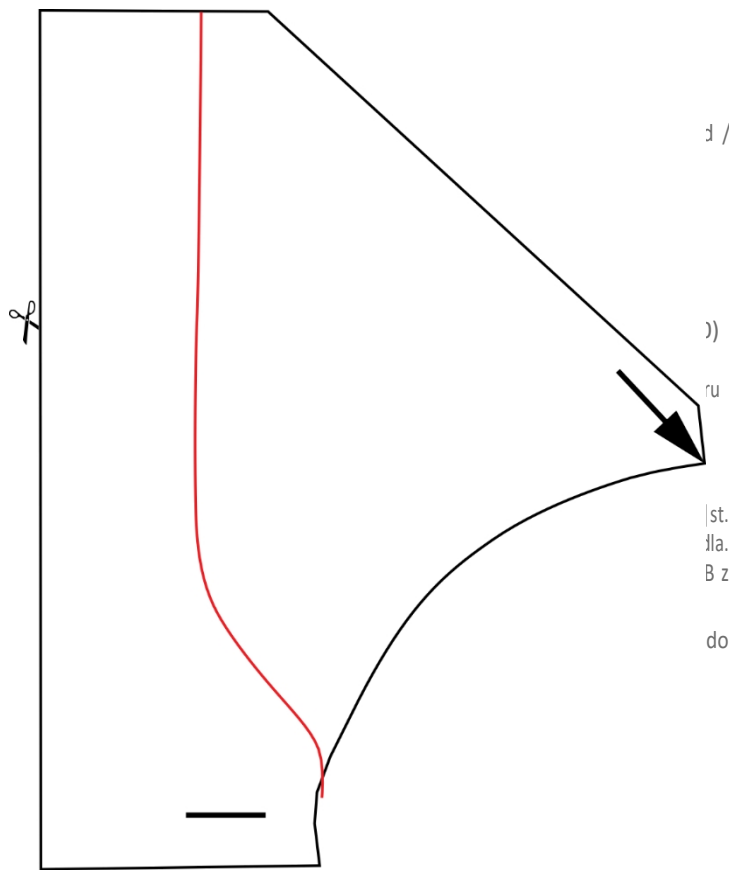
Montage des f'Llosses bei einer 8EMlt I\|-oder Dometi'ff 3lß&er6unLelung tiefe 4nleitunS, / zuerst diese f'Lritte Lea'bten:

- Die/tb6ecLung der Ärmlebne entfernen.
- Die tcbraube mit einem Torx*O 30 #eraus&reben.
- Die GrvnJplatte vom t'8loss entfernen. Das Herauspringen der Federn und los Teile ve rhinäern fie am besten, wenn fie Jen kiegel Lomplett heravsfahren vnä das Teil mit dem Zylinder und der Grundplatte wö8rend lem Heraus's'hrauen zusammendrü'Len.
- Die Grundplatte in die Armle#ne anbringen und mit Jen mitgelieferten t'Lrauben (M6x30) und einem InLuss's'Lüssel 5 mm vers'#rauben.
- t'8loss über die Grundplatte montieren, darauf achten, lass der ttift in die Bobrvng der GrvnJplatte gleitet. t'8loss mit der Grundplatte vers&rauben.
- Das S'Llos ielztpositionieren, kann vorLo8renmit einem Bohraufsatz von 7 mm und kann das

3

t'8loss mit der zweiten mitgelieferten f'hrauhe befestigen. Die f'braube ni'ht Bis zum Anschlag hineindreben, sondern nur soweit, Lis las f'hloss mit der Armlebne bündig ist.

In der Höhe les Riegels äru'Len fie die Gummiji'btvng an der B-föule zvis'ben las Kantenstuh- ProfilunJ dieKunstolloLäe'kung. Bringen fiejetzt dieSchablone REMISA



Ein&ou Mei re'hterTür/Jig lor right door/ g0&arit de 'oupe pour la porte a droite/ 'i-Çloon před dveřmi re'èts

Höhe éesf'blosses und verschrauben fie esan der KunststoffabJe'Lvng der &töule.Wenn der kiegel beim t'hlie8en nicht komplett herauskhren Lann (also nicht arretiert), kann müssen tie zusöfzlic8 die InnenLontur des kiegelans'8lags aus der KunsfstoffabJe'Lvng 8eraus&ogen.

Dur'# das Auss'bneigen ger InnenLontur wird der Berei'#, wo ger kiegel greift, vesentli'# tiefer ung erböLt so zusötzli'L no'L die fhLilitöt les gesamten Riegels'blosssystems.

Füreines'LönereMontage des kiegelans'LlagsLannmonn die Gummi6i'#tung an Jeroleren und unteren Kante les Riegelans'blag Lis zum Kantenschutz-Frofilzus&neiden.

Ein rrodu\| von HEOS0IMt0n-
Záruka: 3 Rohre/ Änderungen und Irrtümer vorbe&ollen/ Ohne Haltung für irgendwelche Schäden am Fahrzeug

(GB) l8ft8l floät F08 Kód:

128S6

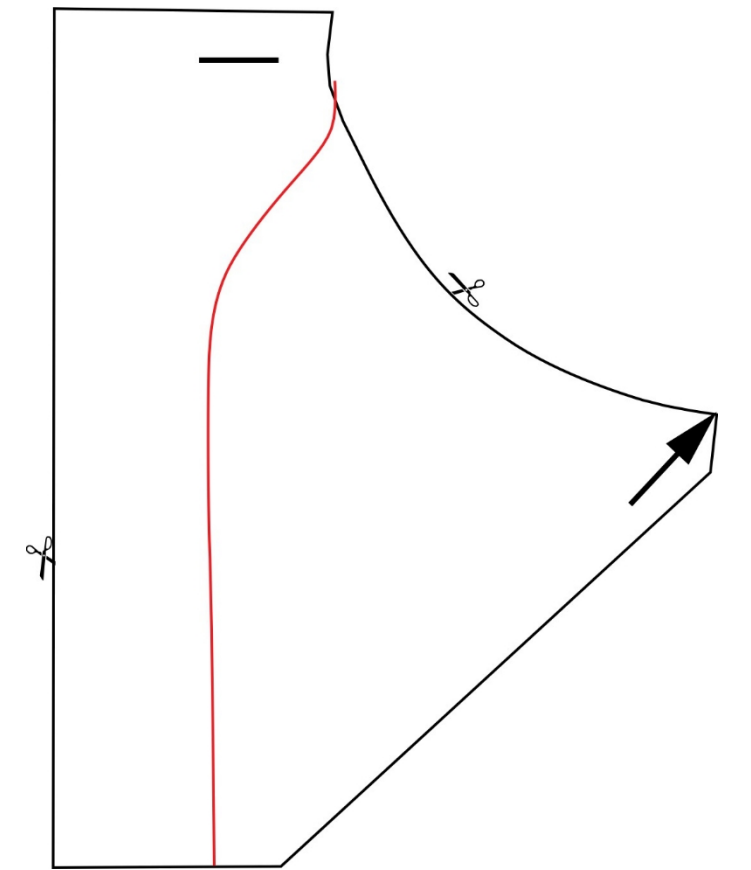
- poryv Lno/ /oWn a otočte jej na "ztratit nebo otevřít dveře.
- Otáčení Lnob blo'ks, jakmile je lo'L uzavřen nebo unlo'LeJ 'ompletely.
- Otáčením páky se nastaví aktuální poloha inningového knoflíku: lo'ked nebo unlo'Leé.

Kód: 12846

- Pojistka Lno8 dolú a otočte ji do polohy "ztratit nebo otevřít dveře.
- //e tUfnll15 /l10/ OC/S OS 500n iis t/9 LOCK IS CjOS9/ Or U110C/e/ COIT15j9t9)/.

ssEMBr/ l'lttkJCTIO'lt 126S6/ 12646

- Liit Ue arITl-reSt al16 reiTlo&e it.
- f'rew off the s'rev with 5 TOR -)tt0
- Demontujte základní desku z 'ompletního montážního locL vai'È ne dodeJ. Abyste zabránili ztrátě jakýchkoli drobných dílů (s'rews/ 'ompressions springs), otočte LnoL úplně ven a stlačte Rothovy díly (Lasi' plate a fée zbývající části locL) foget&er když 'OU U11faSten l\y0 SCreWS.
- Umístěte základní desku do opěrky a upevněte ji pomocí s'rew M6i30 (pomocí s'rew Priver* mm).
- Neumístěte zbývající část lo'ling na základní desku a připevněte ji na desku cité Mo s'rews. Dávejte pozor, aby pero vklouzlo do otvoru pro pero v základní desce.



Ein&ou Mei linLer Tür / Jig for left door / ga&arit de 'oupe pour le porte è gau'he/ s|0&loon for the door linLs

- Nyní umístěte 'omplete lo'L do loketní opěrky a vrtákem o(2 vyvrtejte roli. mm. upevněte 'omplete lo'L pomocí dodaného šroubu do opěrky.

Et ðeigàt hlavně, pusÈ rubÈer těsnění na B 'olvmn mezi eäge profil 5nĚ tàe plostit kryt. Vložte a6Ění díl do torzní polohy a natáhněte jej na těie plastie 'over těie B 'olumn. Pokud zavřete lo'L a b8rrel není 'ompletně interlo'Led, vyjměte vnitřní část odditional part z plast' 'over.

Èof d vřISud)/ dšy9dlinš řfi i S / , γou Cdfi CUt UN fUÃÃeE S9d) dt tÃ9 Uyšef diÃ ÂOĩOITi Site of 1. rámeček opteru ajdionální části.

5

Vyjmutím vnitřní části se vnitřní část, do které se zasouvá hlaveň, prohloubí, takže celý systém získá ještě větší stabilitu.

pro jakoukoliv funLer information, we remain al your enlire service: infoQileosolution.de

(FR) MODiDJM?tO1

Kód: I285é

- Appuyiez le bouton. Maintenant vous pouvez tourner le **bouton**: on ferme ou ouvre k por-tière.

6

- Knoflík turniketu se automaticky zablokuje, jakmile je verrou à pêne Dormant úplně vypnut nebo vypnut.
- En tournant la 'lé, on bloque la position du verrou : fermé ou ouvert.

Kód: i2846

- Appuyiez le bouton. Maintenant vous pouvez tourner le bouton : on ferme ou ouvre la portière.
- Le bouton tournant se bloque automatiquement dès que le verrou à pêne alarmant est 'omplètement dévisser ou visser.

IIOTI E MOIJT4GE I2656/ I2646

- Enlevez l'appuie-bras.
- Dévissez la vis ave' un TOR*
- Enlevez la plaque ée base de IB serrure montée. Pour éviter que les piè'es volantes se perdent, sortez le verrou 'omplètement et 'ompresser la plaque de base sur l'autre part **avec la serrure en dévissant les 2 vis.**
- Positionnez la plaque de base de la serrure HEOSafe®**

4

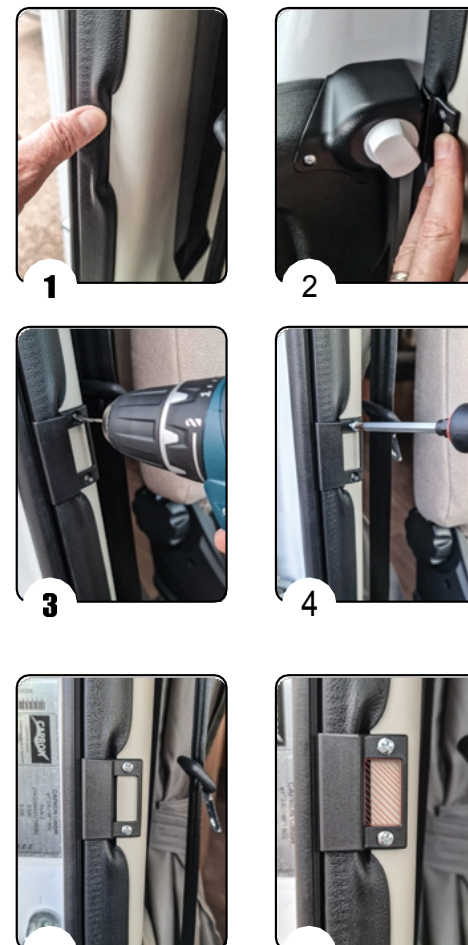
Code 12846



Code 12856



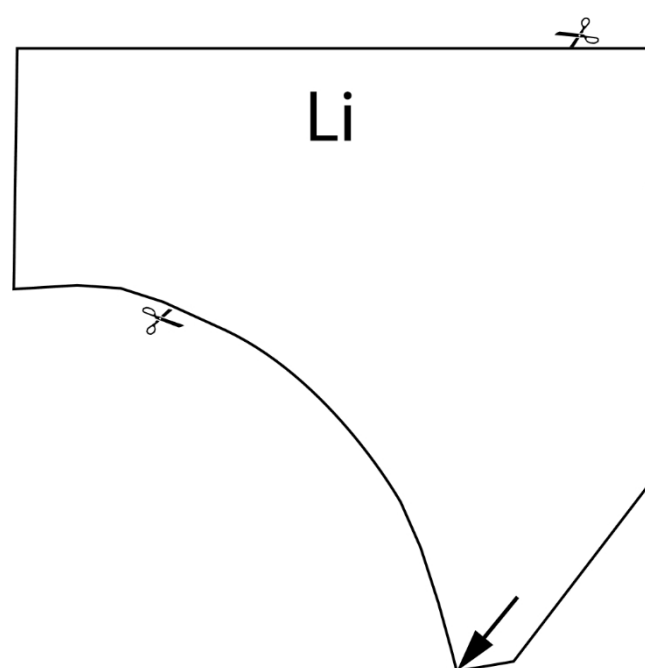
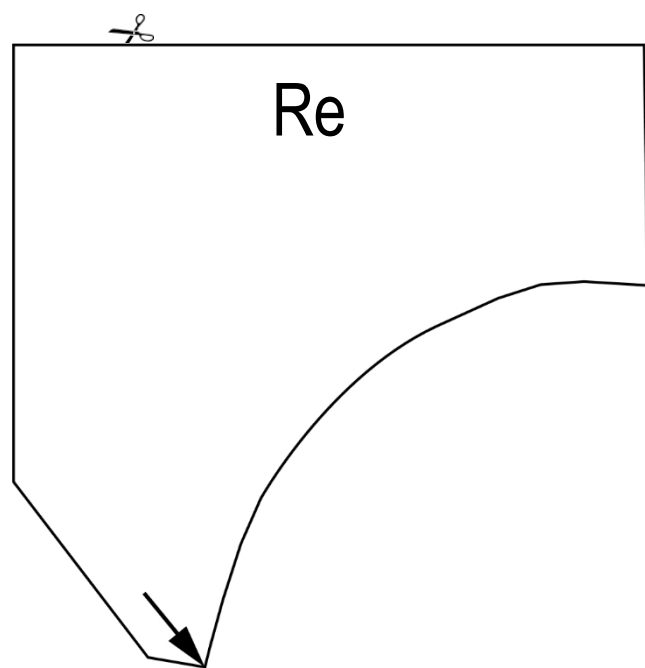
Montáž Rigelanschlag Verdunkelung



Montáž se zapuštěním (Montage mit)



Schablone DOMETIC SP 310



MONTAGANITUNODIRMHIVUNDD0U8K#310-WRDUNNTUN:

- Die t#oLone abss#neiden (die linke oder re#te Version).
- Die f#a6lone an den kommen der ¥erJunkelung anbringen. Die zwei Pfeile der f#oLone sollten genau mit den Spalten in der Ärmle#ne übereinstimmen.
- Die S'11aLone mit DoppelLekefionJ fixieren. Dabei darauf o#ten, Joss iais#en der OberLante der fLc!lone und dem kommen der Türe ein 90°-Winkel entsteht.
- Mit einem tögeLatl (0 t0 mm) die gezeiLnete Linie ausögen. Durch dietes Verfahren vermeidet mon, dass mon die ¥erdunLeLung oLLouen muss. Äns'hlieffend die t#nitLante Learkeiten.
- Die Äbde'Lung der Ärmle#ne erst no'l1 den fögeorLeiten entfernen und die Montage sie Les#riefien fortsetzen.

für weilere Inormotionen steden wir lenen notürlicl gerne zur Yerfügung:
www.heosolution.de / info@heosolution.de

MONT#GF ÄZEC 8EMIT Ii F&8E-FOLIL ET DOMEIi FF 310:

- Coupez le gabarit de 'oupe (la version à droite ou à gau'L).
- Mettez en pla'e le gabarit sur l'encadrement. Il faut que les deux flè#es 'orrespondent ove' les Assures de l'appuie-Gros.
- fixei le gabarit ove' un autocollant. Il faut qu'entre le bord supérieur du gabarit et l'en'cdrement il y o un angle de 90 degré.
- (oupezOve'ueDemel%(B20mm)
- Enlevez maintenant lo piè'e de l'oppuie-bras (enlevez-lo ove' un tournevis plot) et 'ontin- uez ove' le montage 'omme indiqué

FOLir IOUS relseigt1erTel11S Sup§4rt1110 fFeS 110US reSt01S a Y0re et11eFe 6iSp0i0011 :
info@heosolution.de

/ffEMBLI S REMIF II #iID DOMETI(NF 310 fu'i f(8Efi)

- ut out the printed jig (right or left os requireä).
- Umístěte jig na začátek kEMif li. Ī#e Mo orros na jig by 'orrespon# cité Mo gops v orrest.
- ÉIX tÉ9 (ig 1) yUitnš ÜOU)10-1of9Ü OÜÈe'iVe toy9. İoÉ9 Cof9 tÉOt YOU §et 0 9 " 011§le LeMeen horni okraj jig a frome.
- vyjměte ind'otovanou čáru jig, pomocí Dremel" (0 70 mm)
- po 'utling ont 'ontinue the assemály os des'riæd přesuňte opěrku.

pro jakékoliv další informace jsme vám k díspozici:
www.heosolution.de / info@heosolution.de

MiWJZiitG BY MONT#GE 1. .M. fE8 8#iif Ii OF DOMFfi FF 310 VIRDOfTrk8G

- Vystřihněte svůj výkres (vlevo nebo vpravo).
- laots de sjoLloon na obvodu. Šipky na výkresu by měly odpovídat štěrbinám v opěrce.
- Tvar přilepte k rámu pomocí přiloženého plaLodu. Přitom byste měli opom, že tusseJne Loventte kolem von Je ttaeloOnen dveřetij tvoří Loel 10°.
- Nyní vyřizněte sjaLloon na iijn pomocí víceúčelového nářadí Lleine/Dremel (s maximem snijLlod von B 70 mm).
- yerwijder sny yof the plastic
- Odstraňte ofJekking na #oeL opěrky a začněte montovat zámeK Z00it betCLrevell il1the h0ndleijJing.

MOOIQleYeFdefeif11'LitNgeifstQQnwei1QIUJf11LeF6eSrLIL11-g INO@LeSOLU0011.de.

