

## OTOČNÉ ZÁKLADNY

### Bezpečnostní

Upozornění: nikdy nejezděte, pokud základna není uzamčena směrem k silnici!

Upozornění: U některých vozidel lze sedadlo řidiče otáčet pouze se zataženou ruční brzdou.

V tomto případě používejte otočnou základnu pouze na rovné zemi nebo po zablokování vozidla.



### Montáž

Viz montážní plán specifický pro každý model.

Dávejte pozor, abyste zachovali lanka sedadla: protáhněte středovým otvorem, poskytněte prostor odstraněním vodicích svorek a chraňte lanka vhodným opláštěním.



### Použití

- odjistěte otočnou základnu červenou rukojetí

- otočte sedadlo směrem dovnitř vozidla

Pro optimální využití otočte sedadlo, když je prázdné, nebo při co největším snížení hmotnosti uživatele

- v případě potřeby během otáčení posuňte šoupátka dopředu/dozadu

- volná poloha směrem dozadu, max. 180°

- automatické zamykání směrem k silnici

### Rozhovor

Pokud se ozývá skřípání, naneste na plastové kolíky mazací sprej

Pokud se ozývá cvaknutí, namažte kovový pojistný kolík mazivem

**CBTO21D3GB**

symetrická montáž

4 matice M10

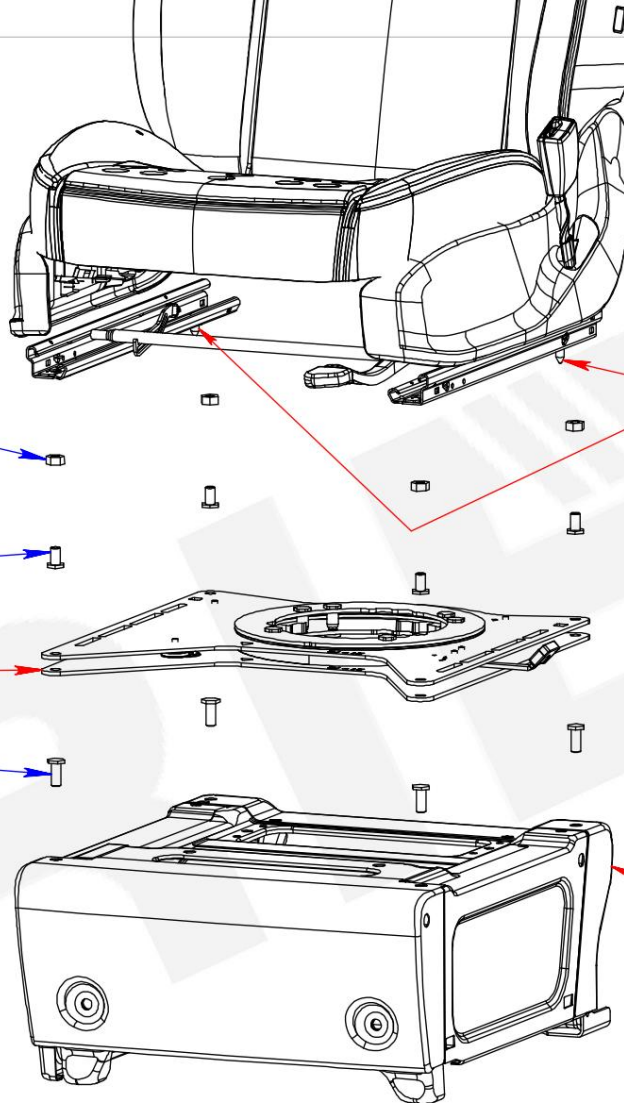
vyrovnejte plošku matice  
rovnoběžně se skluzavkou

4 vis THB M10x18 - 25 Nm

povlaky pro zajištění závitů

otočná základna CBTO21D3

4 vis THB M10x25 - 35 Nm



původní sedadlo

OŘEZEJTE 2 pěšce  
pod skluzavkamiMONTÁŽ  
OTOČNÁ ZÁKLADNA  
CESTUJÍCÍ  
CBTO21D3

originální krabice

Odhákněte blok konektoru a znovu jej připojte  
ve středu sedadla

Původní verze	6. 10. 2023	AL
V.	Vývoj	datum
montáž CBTO21D3 VITO W447		HMOTA: LÉČBA: -
SCOPEMA - 87150 Oradour-sur-Vayres - Francie Tel : 05 55 78 11 49 ; web: <a href="http://www.scopema.com">www.scopema.com</a>		HMOTNOST: Kg
Klient: -	Ref: -	obecné tolerance Norma ISO 2768-mK
Tento plán je majetkem společnosti SCOPEMA a nelze jej sdělovat třetím stranám ani reprodukovat bez písemného souhlasu společnosti SCOPEMA. Tento výkres nelze vytisknout ani vydat nikomu bez oprávnění SCOPEMA		Mechanické svařování - ClasseB NF E 86-050
		Já: 1/8
		A4

**SCOPEMA**  
RIB SEATING SINCE 1981