



AKUMULÁTOROVÝ SPRCHOVÝ SET S PONORNÝM ČERPADLEM
AKU SPRCHOVÝ SET
S PONORNÝM ČERPADLEM
60122

CZ - UŽIVATELSKÁ PŘÍRUČKA

CZ - POKYNY PRO UŽIVATELE



CZ - UŽIVATELSKÁ PŘÍRUČKA 4-7

CZ - POKYNY PRO UŽIVATELE 8-11

NĚMEC

DŮLEŽITÉ BEZPEČNOSTNÍ POKYNY

1. PŘED POUŽITÍM PRODUKTU SI PŘEČTĚTE VŠECHNY POKYNY 2. NAUČTE SE, JAK JEDNOTKU ZASTAVIT A RYCHLE ODVZDUŠNIT JEDNOTKU
3. DODRŽUJTE POKYNY PRO ÚDRŽBU POPSANÉ V NÁVODU
4. PROVOZUJTE SPRCHU POUZE S TEPLOTOU VODY OD 10°C DO 50°C.
5. MONTÁŽ SPRCHY OBSAHUJE MALÉ ČÁSTI, KTERÉ LZE NAPADOVAT.

VAROVÁNÍ

VYHNĚTE SE POŠKOZENÍ:

1. Nenechávejte zařízení během používání bez dozoru.
Vypněte a vyjměte, když se nepoužívá.
2. Používejte pouze příslušenství a náhradní díly doporučené výrobcem, jak je popsáno v tomto návodu.
3. Nepoužívejte sprchu s mořskou, bazénovou nebo říční vodou nebo jinou tekutinou.
4. Před uvedením do provozu zkontrolujte základnu čerpadla je zcela ponořen ve vodě.
5. Pokud sprchu používají děti, měly by mít řádné poučení přijaté a pod dohledem.
6. Nabijte čerpadlo podle požadovaných specifikací.
Výstup: 5V, 0,5-1A. Nepoužívejte poškozený napájecí kabel nebo zástrčku a nabíjejte pouze správným napětím, jak je uvedeno na desce sprchy.
Nesprávné napětí může poškodit motor a zranit uživatele.
7. Před použitím se ujistěte, že nejsou žádné zlomené nebo opotřebované části a všechny šrouby jsou utaženy.
8. Udržujte sprchu mimo dosah topných těles nebo otevřeného ohně.
9. Chraňte sprchu před mrazem. Zamrznutí poškodí motor a kabel.
10. Neodstraňujte krycí desku ani se o to nepokoušejte k rozebrání zařízení. Tím se zruší jakákoli záruka.

ZÁRUKA

Záruka je 36 měsíců.

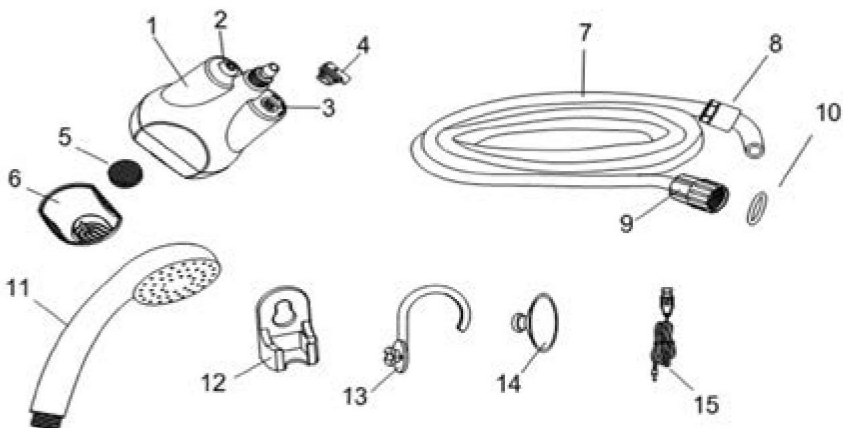
Společnost Reimo si vyhrazuje právo na opravu. Za škody způsobené nesprávným používáním nebo obsluhou se neposkytuje žádná záruka.

Omezení odpovědnosti:

Společnost Reimo v žádném případě nenese odpovědnost za náhodné, následné nebo nepřímé škody, náklady nebo výdaje, ušlý zisk nebo ušlý příjem. Kupní cena uvedená u produktu představuje ekvivalent omezení odpovědnosti společnosti Reimo.

NĚMEC

FUNKCE



- 1) čerpadlo
- 2) Vypínač
- 3) nabíjecí zásuvka
- 4) Kryt zásuvky
- 5) filtry
- 6) Kryt filtru
- 7) hadice
- 8) Vstupní připojení
- 9) sací potrubí
- 10) O kroužek
- 11) Sprchová hlavice
- 12) držák
- 13) Háček
- 14) přísavka
- 15) USB nabíjecí kabel



RoHS

NĚMEC

SHROMÁŽDĚNÍ



Namontujte vstupní přípojku (8) na čerpadlo (1) a utáhněte ji otáčením proti směru hodinových ručiček. Ujistěte se, že je spojení těsné, aby nedošlo k úniku.

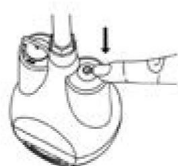


Vložte O-kroužek (10) do sacího potrubí (9)

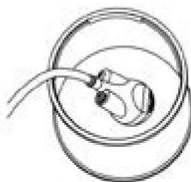


Nasadte sací armaturu (9) na sprchovou hlavici (11) a utáhněte ji proti směru hodinových ručiček.

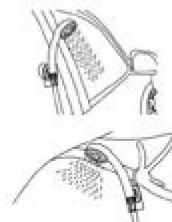
INSTALACE



Začněte stisknutím vypínače ON/OFF (2).



Umístěte čerpadlo (1) do vody.



Umístěte sprchovou hlavici buď pomocí dodaného háku (13) nebo držáku (12).

DŮLEŽITÉ!

- Během provozu nevytahujte čerpadlo z vody.
Před vyjmutím vypněte čerpadlo.
- Před použitím se ujistěte, že je sprchová hlavice pevně namontována.

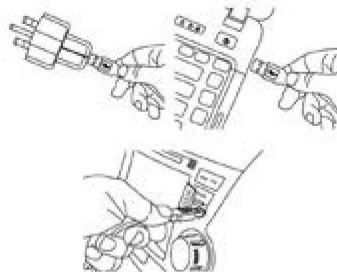
NABÍJENÍ



Otevřete kryt zásuvky (4) otočením proti směru hodinových ručiček



Zapojte nabíjecí kabel (15) do nabíjecí zásuvky (3).



Zapojte USB kabel (15) do:

- Nabíječka mobilního telefonu (2,5h)
- USB výstup do auta (2,5h)
- USB výstup na notebooku (5h)
(přibližná doba načítání)

NĚMEC

AUTOMATICKÉ ZASTAVENÍ

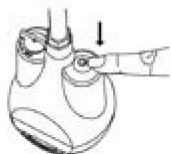
Sprcha se automaticky zastaví, když je napětí nižší než 2,7V. (systém ochrany baterie).

Poznámka: Sprchu nerestartujte, nejdříve ji nabijte.

OBEČNÁ ÚDRŽBA

PRO SPRCHOVÉ ZAŘÍZENÍ 1.

Sprchové zařízení



Zastavte zařízení stisknutím vypínače (2).



Odstraňte hadici z čerpadla (1) a sprchové hlavice (11). Vypusťte veškerou vodu z hadice.



Vyměňte o-kroužek (10) ze sacího potrubí (9) a uschovejte jej.

DŮLEŽITÉ: Uchovávejte čerpadlo mimo dosah vysokých teplot, mrazu, hořlavých a výbušných předmětů.

2. Čištění filtru



Odstranit kryt filtru (6)



Vyčistěte filtr (5) a kryt filtru (6)



Vyměňte filtr (5) a kryt filtru (6)

PRO BATERII 1.

Doporučujeme baterii plně nabít po každém použití, abyste zajistili maximální životnost baterie. Před prvním použitím jej prosím nabijte.

2. Nabijte prosím baterii alespoň každé tři měsíce, abyste zajistili, že zůstane v plně nabitém stavu – baterie se při dlouhodobém skladování vybije.

3. Nenabíjete baterii nad výstupní specifikaci požadovanou pro tento produkt (Výstup: 5V, 0,5-1A).

4. Pravidelně kontrolujte kontakty baterie, abyste zjistili, zda nejsou uvolněné, korozivní, vadné nebo netěsné. Může vyžadovat údržbu.

5. Uchovávejte mimo dosah vysokých teplot nebo hořlavého a výbušného zboží.

TECHNICKÉ SPECIFIKACE

Kapacita baterie: 2200 mAh (lithiová baterie)
Volt: 3,7 V
Elektrický proud: 2A
Jmenovitá kapacita: 8,14 Wh

průtok vody: 2 l/min
Čas použití: 55 minut
Proces nabíjení: Každý USB port s 5V, 1,2A
Doba načítání: 2,5 hodiny (v závislosti na příslušné nabíječce)

ANGLIČTINA

DŮLEŽITÉ BEZPEČNOSTNÍ POKYNY

1. PŘED POUŽITÍM SPOTŘEBIČE SI PROSÍM PŘEČTĚTE VŠECHNY POKYNY.
2. VĚDĚTE, JAK RYCHLE ZASTAVIT VÝROBEK A ODVZDUŠNIT TLAK.
3. DODRŽUJTE POKYNY K ÚDRŽBĚ UVEDENÉ V NÁVODU.
4. PROVOZUJTE POUZE S VODOU V ROZSAHU TEPLŮT 10°C AŽ 50°C.
5. SPRCHOVÁ SESTAVA OBSAHUJE MALÉ ČÁSTI, KTERÉ MOHOU VZNIKAT NEBEZPEČÍ UDUŠENÍ.

VAROVÁNÍ

PRO SNÍŽENÍ RIZIKA ZRANĚNÍ:

1. Při používání nenechávejte spotřebič bez dozoru.
Pokud jednotku nepoužíváte, vypněte ji a vyjměte z vody.
2. Používejte pouze tak, jak je popsáno v této příručce, s příslušenstvím a náhradními díly doporučenými výrobcem.
3. Nepoužívejte sprchu s vodou z moře, bazénu nebo řeky nebo jinou tekutinou než vodou.
4. Ujistěte se, že základna čerpadla je před provozem zcela ponořená ve vodě.
5. Pokud sprchu obsluhují děti, je třeba jim věnovat náležitě pokyny a pozornost.
6. Nabijte čerpadlo podle požadované specifikace. Výstup: 5V, 0,5-1A.
Nepoužívejte poškozený napájecí kabel nebo zástrčku a nabíjejte pouze správným napětím uvedeným na desce sprchy.
Použití nesprávného napětí může způsobit poškození motoru a možné zranění uživatele.
7. Před použitím se ujistěte, že nejsou žádné zlomené nebo opotřebované díly a že všechny šrouby jsou zcela utaženy.
8. Udržujte sprchu mimo dosah topení nebo ohně.
9. Chraňte sprchu před mrazem. Zamrznutí poškodí motor a kabel.
10. Neodstraňujte krycí desku ani se nepokoušejte stroj rozebírat.
Tím budou zrušeny všechny záruky.

ZÁRUKA

Záruční doba je 36 měsíců.

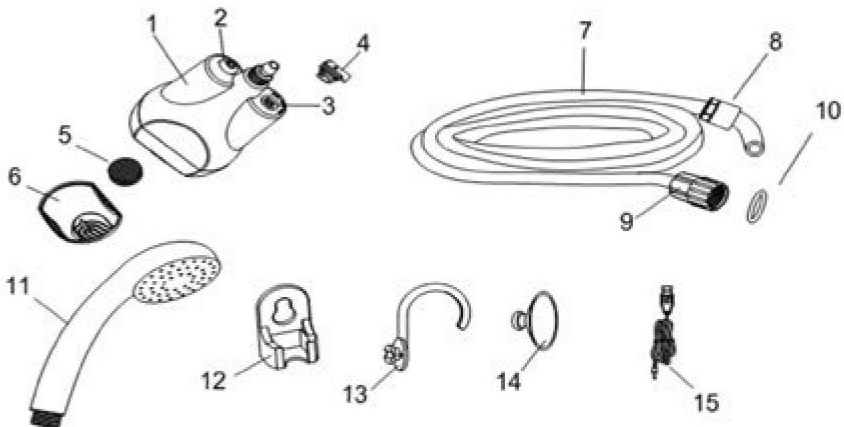
Společnost Reimo si vyhrazuje právo napravit případné nedostatky.

Záruka je vyloučena na veškeré škody způsobené chybným používáním nebo neodbornou manipulací
Omezení odpovědnosti:

Společnost Reimo nebude v žádném případě spolehlivá na zajištění, sekundární nebo nepřímé škody, náklady, výdaje, zmeškané výhody nebo ušlé výdělky. Uvedená prodejní cena produktu představuje ekvivalentní hodnotu omezení odpovědnosti společnosti Reimo.

ANGLIČTINA

FUNKCE



- 1) čerpadlo
- 2) Vypínač
- 3) Nabíjecí zásuvka
- 4) Kryty zásuvek
- 5) filtry
- 6) Kryty filtrů
- 7) kalhoty
- 8) Vstupní konektor
- 9) Výstupní konektor
- 10) O kroužek
- 11) Sprchová hlavice
- 12) Držáky
- 13) Háček
- 14) přísavka
- 15) USB nabíjecí linka



RoHS

ANGLIČTINA

JAK SE SESTAVIT



Připojte vstupní konektor (8) k čerpadlu (1) a utáhněte jej otáčením proti směru hodinových ručiček. Zajistěte těsné spojení, aby nedošlo k úniku.

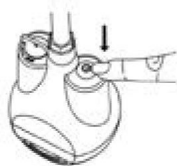


Vložte O-kroužek (10) do výstupního konektoru (9)

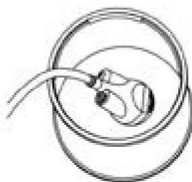


Připojte výstupní konektor (9) ke sprchové hlavici (11) a utáhněte jej otáčením proti směru hodinových ručiček.

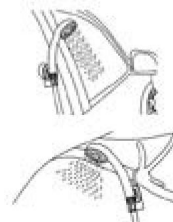
JAK PROVOZOVAT



Pro spuštění stiskněte vypínač (2).



Vložte čerpadlo (1) do vody.



Umístěte sprchovou hlavici pomocí dodaného háčku (13) nebo držáku (12).

DŮLEŽITÉ!

1. Během provozu nevyjímejte čerpadlo z vody. Před demontáží vypněte čerpadlo.
2. Před použitím se ujistěte, že je sprchová hlavice bezpečně namontována.

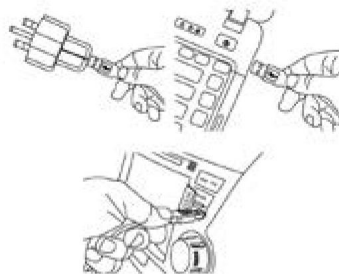
JAK DOBÍJET



Otevřete kryt zásuvky (4) otáčením ve směru hodinových ručiček.



Zasaňte nabíjecí kabel USB (15) do nabíjecí zásuvky (3).



Zapojte nabíjecí kabel USB (15) do:

- Nabíječka mobilního telefonu (2,5h)
- USB výstup z auta (2,5h)
- USB výstup z notebooku (5h)

(přibližná doba nabíjení)

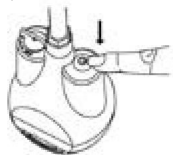
ANGLIČTINA

AUTOMATICKÉ ZASTAVENÍ

Sprchové zařízení se automaticky zastaví, když je napětí pro systém ochrany baterie nižší než 2,7 V. Poznámka: Sprchové zařízení nerestartujete, ale dobijte jej.

OBEČNÁ ÚDRŽBA

PRO SPRCHOVÉ ZAŘÍZENÍ 1. Odpojte sprchové zařízení



Zastavte zařízení stisknutím vypínače (2).



Odstraňte hadici z čerpadla (1) a sprchové hlavice (11).
Vypusťte veškerou vodu z hadice.



Vyměňte O-kroužek (10) z výstupního konektoru (9) a bezpečně jej uložte.

DŮLEŽITÉ:

Uchovávejte čerpadlo mimo dosah vysokých teplot, mrazu, hořlavých a výbušných látek.

2. Čištění filtru



Odstraňte krytí filtrů (6)



Vyčistěte filtr (5) a krytí filtru (6)



Vyměňte filtr (5) a krytí filtru (6)

PRO BATERIE 1.

Doporučujeme baterii plně nabít po každém použití, aby byla zajištěna maximální životnost baterie.

Před prvním použitím prosím nabijte.

- Nabijte prosím baterii alespoň každé tři měsíce, abyste zajistili, že zůstane v plně nabitém stavu – baterie se při dlouhodobém skladování vybije.
- Nenabíjejte baterii nad výstupní specifikaci požadovaných produktů (Výstup: 5V, 0,5-1A).
- Pravidelně kontrolujte svorky baterie, abyste zjistili, zda nejsou uvolněné, korozivní nebo vadné nebo netěsné. Možná bude nutná údržba.
- Skládejte mimo dosah vysokých teplot nebo hořlavého a výbušného zboží.

SPECIFIKACE Kapacita

Li-baterie: 2200mAh

Napětí: 3,7V

Elektrický průtok: 2A

Jmenovitá kapacita: 8,14Wh

Průtok vody: 2L/min

Doba použití: 55 min

Způsob nabíjení: Libovolný USB výstup 5V, 1,2A

Doba nabíjení: 2-5h (v

závislosti na specifikaci jiné nabíječky)



REIMO REISEMOBIL-CENTER GMBH 63329 EGELSBACH BOSCHRING 10
NĚMECKO WWW.REIMO.COM MADE IN CHINA

