

THETFORD

www.thetford-europe.com

THETFORD

Loving leisure

SERVISNÍ DVEŘE Instrukce k instalaci

EVROPSKÉ

SÍDLO Thetford
BV

Nijverheidsweg 29
P.O. Box 169
4870 AD Etten-Leur
Nizozemsko

T +31 (0)76 5042200 F +31
(0)76 5042300 E
info@thetford.eu

SPOJENÉ KRÁLOVSTVÍ

Thetford Ltd.

Jednotka 6
Brookfields

Way Manvers

Rotherham S63 5DL, Anglie

T +44 (0)844 997 1960 F +44
(0)844 997 1961 E
infogb@thetford.eu

NĚMECKO

Thetford GmbH

zvuková zlomenina 14

42781 Haan

Německo

T +49 (0) 2129 94250 F +49
(0) 2129 942525 E:
infod@thetford.eu

FRANCIE

Thetford SARL

Le Californie building 11,

Rue Rosa Luxembourg CS
40204 Eragny sur Oise 95614

Cergy PONTOISE Cedex
France

T +33

(0)1 30 37 58 23 F +33 (0)1
30 37 97 67 E infof@thetford.eu

ITÁLIE

Thetford Itálie
c/o Tecma srl
Přes Flaminia

Místo Castel delle Formiche
05030 otricoli (TR)
Itálie

T +39 0744 709071
F +39 0744 719833
E infoi@thetford.eu

ŠPANĚLSKO A PORTUGALSKO

Mercè Grau Solà

Agent pro Španělsko a

Portugalsko c/ Castellet, 36 bxs 2^a Hönekullavägen 13
08800 Vilanova i la Geltrú
Barcelona

Španělsko

T +34 (9) 3815 4389
F není k dispozici
E infosp@thetford.eu

SKANDINAVIE

Thetford BV

Zastupitelská kancelář
Skandinávie

43544 Mölnlycke
Švédsko

T +46 (0)313363580 F +46
(0)31448570 E
infos@thetford.eu

AUSTRÁLIE

Thetford Australia Pty. Ltd.

41 Lara Way
Campbellfield VIC 3061
Austrálie

T +61 (0)3 9358 0700 F +61
(0)3 9357 7060 E
infoau@thetford.eu



ÚVODNÍ

Tyto instalační pokyny a dodané šablony slouží k instalaci vašich servisních dveří. Instalace vašich servisních dveří Thetford je stejná jako u servisních dveří 3; proto jsou vyobrazeny pouze tyto servisní dveře. Než začnete, doporučujeme vám přečíst si celý návod k instalaci.

POTŘEBNÉ NÁŘADÍ

ochranná páska • elektrická vrtačka • vrtáky 3 mm a 8 mm • elektrická pila • šroubovák - hlava Phillips čís. 2 • šídlo • ochranné brýle • chrániče sluchu • fix • butylový tmel • oboustranná páska

POZNÁMKY

Společnost Thetford doporučuje, aby tato servisní dvířka instaloval prodejce. • Pro zabudování těchto dveří musí být tloušťka stěny karavanu nebo obytného vozu mezi 23 a 39 mm. Pokud je stěna menší než 23 mm, kontaktujte prosím svou kancelář Thetford pro další pokyny. • Při vertikálním umístění dveří Thetford doporučuje, aby panty rámu dveří směřovaly ve směru jízdy

ZÁRUKA

Thetford BV nabízí koncovým uživatelům svých produktů tříletou záruku. V případě závady během záruční doby Thetford vymění nebo opraví produkt podle svého uvážení. V tomto případě budou náklady na výměnu, mzdové náklady na výměnu vadných součástí a/nebo náklady na samotné součásti hrazeny společností Thetford.

- Pro uplatnění reklamace v rámci této záruky musí uživatel odnést produkt svému prodejci nebo autorizovanému servisnímu středisku Thetford (www.thetford-europe.com). Tam bude nárok posouzen.
- Komponenty vyměněné během opravy v rámci záruky se stávají majetkem společnosti Thetford.
- Tato záruka nemá vliv na současně zákony na ochranu spotřebitelů.
- Tato záruka neplatí v případě produktů, které jsou nebo jsou používány pro komerční účely.

5. Záruční nároky spadající do jedné z následujících kategorií nebudou akceptovány:

- výrobek byl nesprávně používán
- produkt nebyl nainstalován v souladu s pokyny;
- na produktu byly provedeny změny;
- produkt byl opraven neautorizovaným servisním střediskem Thetford;
- kód produktu nebo sériové ID bylo změněno;
- produkt byl poškozen okolnostmi mimo běžné použití produktu.

ODPOVĚDNOST

Společnost Thetford nenese odpovědnost za žádné ztráty a/nebo škody způsobené přímo či nepřímo používáním tohoto produktu Thetford.

Společnost Thetford nenese odpovědnost za tiskové chyby a vyhrazuje si právo provádět změny specifikací produktu bez upozornění.

FR ÚVOD

Tento návod k instalaci a dodané šablony jsou určeny pro instalaci vaší servisní brány.

Instalace vaší servisní brány Thetford je shodná s instalací servisní brány 3, proto je zobrazen pouze tento model servisní brány.

Než začnete, doporučujeme vám přečíst si celý návod k instalaci.

POTŘEBNÉ NÁŘADÍ

ochranná páska • elektrická vrtačka • vrtáky 3 mm a 8 mm
• elektrická pila • Phillips šroubovák č. 2 • děrovač • ochranné brýle • ochrana sluchu • • butylový tmel • oboustranná páska • páskykazaňovač

POZNÁMKY

Společnost Thetford doporučuje, abyste si tato servisní dvířka nechali nainstalovat u prodejce. • Při instalaci těchto dveří musí být tloušťka stěn karavanu nebo obytného vozu mezi 23 a 39 mm.

Pokud je zeď tlustá méně než 23 mm, obraťte se na místní kancelář Thetford pro opatření
• Když je brána umístěna svisle, Thetford doporučuje umístit panty ve směru pohonu

ZÁRUKA

Thetford BV poskytuje koncovým uživatelům svých produktů tříletou záruku. V případě poruchy, ke které dojde během záruční doby, společnost Thetford podle svého uvážení produkt vymění nebo opraví. V tomto případě budou náklady na výměnu, práci při výměně vadných dílů a/nebo dílů samotných hrazeny společností Thetford.

- Chcete-li uplatnit nárok podle podmínek této záruky, uživatel musí výrobek zaslat svému prodejci nebo do schváleného servisního střediska Thetford (www.thetford-europe.com). Tam bude stížnost prošetřena.
- Díly vyměněné během záruční opravy se stávají majetkem společnosti Thetford.
- Tato záruka nemá vliv na aktuální zákony na ochranu dat spotřebitelů.
- Tato záruka neplatí v případě výrobků určených pro nebo používaných pro komerční využití.
- Záruční nároky, které spadají do následujících kategorií, nebudou akceptovány:

- produkt byl zneužit;
- produkt nebyl nainstalován v souladu s pokyny;
- byly na produktu provedeny změny;
- produkt byl opraven střediskem údržby neschváleným společností Thetford;
- byl změněn kód produktu nebo jeho sériové číslo;
- produkt byl poškozen za jiných okolností, než je jeho použití normální.

ODPOVĚDNOST

Společnost Thetford nemůže být zodpovědná za jakékoli ztráty a/nebo škody způsobené přímo nebo nepřímo používáním tohoto produktu Thetford.

Společnost Thetford nemůže být zodpovědná za tiskové chyby a vyhrazuje si právo bez upozornění upravit vlastnosti svých produktů.

CZ ÚVOD

Tyto instalační pokyny a dodané šablony se používají k instalaci servisní klapky. Vaše servisní klapka Thetford je instalována stejným způsobem jako servisní klapka 3, takže je zobrazena pouze tato servisní klapka. Než začnete, doporučujeme přečíst si celou tuto instalační příručku.

POTŘEBNÉ NÁŘADÍ

Maskovací páska • Elektrická vrtačka • Vrtáky 3 mm a 8 mm

- Elektrická přímočará pila • Šroubovák • Velikost šroubováku Phillips. 2 • Šídlo • Ochranné brýle • Ochrana sluchu • Popisovač • Butylová těsnicí páska • Oboustranná lepicí páska • Hliníkové proužky (25 x 3 mm)

POZNÁMKY

Thetford doporučuje, aby servisní kryt nainstaloval prodejce. • Pro instalaci tohoto poklopu musí být tloušťka stěny karavanu nebo obytného vozu mezi 23 a 39 mm. Pokud je tloušťka stěny menší než 23 mm, požádejte o další informace svého zástupce společnosti Thetford.
• Pokud je klapka instalována svisle, Thetford doporučuje, aby závěsy rámu směřovaly ve směru jízdy.

ZÁRUKA

Thetford BV nabízí koncovým zákazníkům tříletou záruku. V případě poruchy během záruční doby společnost Thetford podle svého uvážení produkt vymění nebo opraví. V tomto případě náklady na výměnu, náklady na práci při výměně vadných dílů a/nebo náklady na samotné díly ponese společnost Thetford.

- Pokud si uživatel přeje uplatnit nárok v rámci této záruky, musí vrátit produkt svému prodejci nebo autorizovanému Thetford. Přineste servisní středisko (www.thetford-europe.com). Tam bude reklamace zkontrolována.
- Díly vyměněné v rámci záručních oprav jsou majetkem společnosti Thetford.
- Tato záruka nemá vliv na žádná práva podle platných zákonů ochrana zákazníka.
- Tato záruka neplatí, pokud je výrobek určen pro komerční účely je nebo se k tomu používá.
- Záruční nároky spadající do některé z následujících kategorií nebudou akceptovány přijato:
 - výrobek nebyl používán k určenému účelu;
 - produkt nebyl nainstalován v souladu s pokyny;
 - produkt byl upraven;
 - produkt byl opraven neautorizovaným servisním střediskem Thetford;
 - byl změněn kód produktu nebo sériové číslo;
 - výrobek byl poškozen vlivy, které nevyplývají z běžného používání výrobku.

ODPOVĚDNOST

Společnost Thetford není odpovědná za žádné ztráty a/nebo škody vzniklé přímo nebo nepřímo z používání tohoto produktu Thetford.

Thetford nenese žádnou odpovědnost za tiskové chyby a vyhrazuje si právo kdykoli bez upozornění změnit specifikace produktu.

ÚVOD

Tyto instalační pokyny a dodané šablony vám pomohou nainstalovat váš servisní poklop. Servisní poklop Thetford se instaluje stejným způsobem jako servisní poklop 3, a proto je zobrazen pouze tento servisní poklop. Před zahájením instalace je vhodné pečlivě si přečíst celý návod k instalaci.

POTŘEBNÉ NÁŘADÍ

maskovací páska • elektrická vrtačka • vrtáky 3 a 8 mm • elektrická pila • šroubovák – Phillips č. 2 Phillips • šídlo • ochranné brýle • chránič sluchu • fix • butylový tmel • oboustranná lepicí páska

KOMENTÁŘE

Thetford doporučuje nechat si namontovat servisní poklop prodejcem • Aby bylo možné tento servisní poklop nainstalovat, musí být tloušťka stěny karavanu nebo obytného vozu mezi 23 a 39 mm. Pokud je tloušťka stěny menší než 23 mm, kontaktujte prosím svou kancelář Thetford pro další pokyny • Pokud jsou dveře umístěny svisle, Thetford doporučuje, aby byly panty umístěny ve směru jízdy

ZÁRUKA

Thetford BV nabízí na své produkty tříletou záruku. V případě závady během záruční doby společnost Thetford vymění nebo opraví příslušný produkt podle vlastního uvážení. Náklady na výměnu, mzdové náklady na výměnu vadných dílů a/nebo náklady na díly samotné ponese v tomto případě Thetford.

- Aby uživatel mohl uplatnit nárok v rámci této záruky, musí výrobek donést k prodejci nebo do servisního střediska autorizovaného společností Thetford (www.thetford-europe.com). Zde bude nárok posouzen.
- Díly vyměněné během záruční opravy se stávají majetkem společnosti Thetford.
- Platné spotřebitelské právo není těmito záručními ustanoveními dotčeno.
- Tato záruka se nevztahuje na produkty používané pro komerční účely.

- Jakýkoli nárok na záruku zaniká v jednom z následujících případů:
 - když produkt nebyl správně používán;
 - když produkt nebyl nainstalován podle pokynů;
 - když byly na produktu provedeny změny;
 - pokud je produkt součástí servisního střediska, které společnost Thetford neuznala opraveno;
 - když se změnilo sériové číslo nebo kód produktu;
 - když došlo k poškození produktu v důsledku okolností, které jsou mimo běžné použití samotného produktu.

ODPOVĚDNOST

Společnost Thetford neodpovídá za žádné škody a/nebo ztráty, ať již přímo vyplývají z používání tohoto produktu Thetford či nikoli.

Thetford nese odpovědnost za tiskové a/nebo sazbové chyby a vyhrazuje si právo změnit produkt bez upozornění.

ÚVOD

Poskytnuté pokyny a šablony jsou užitečné při instalaci servisního poklopu. Instalace servisních dveří Thetford je stejná jako u servisních dveří 3; proto je popsána pouze ta počítaďla služeb.

Před uvedením do provozu vám doporučujeme, abyste si kompletně přečetli návod k instalaci.

POTŘEBNÉ NÁŘADÍ

Ochranná páska • elektrická vrtačka • vrtáky 3 a 8 mm • Křížový šroubovák č. 2 • šídlo • ochranné brýle • ochrana sluchu • fix • butylový tmel • oboustranná páska

PŘIPOMÍNKY

Společnost Thetford doporučuje, aby servisní poklop instaloval prodejce • Při instalaci poklopu musí být tloušťka stěny karavanu nebo obytného vozu mezi 23 a 39 mm. Pokud je tloušťka stěny menší než 23 mm, pro další informace se obraťte na pobočku Thetford • Pokud jsou dveře ve vzpřímené poloze, společnost Thetford doporučuje, aby panty rámu dveří směřovaly do polohy řidiče.

ZÁRUKA

Společnost Thetford poskytuje uživatelům svých produktů tříletou záruku. V případě poruchy, ke které dojde během záruční doby, společnost Thetford podle svého uvážení produkt vymění nebo opraví. V takovém případě náklady na díly a práci na výměnu vadných součástí ponese společnost Thetford.

- Pro uplatnění reklamace během záruční doby musí uživatel odnést produkt k autorizovanému prodejci nebo servisnímu středisku Thetford (www.thetford-europe.com). Tam bude stížnost posouzena.
- Díly vyměněné v případě oprav provedených v záruční době se stávají majetkem společnosti Thetford.
- Záruka nemá vliv na platné zákony na ochranu spotřebitele.
- Záruka se nevztahuje na výrobky, které mají nebo jsou používány k účelům komerční.
- Záruka se nevztahuje na reklamace spadající do následujících kategorií:
 - výrobek nebyl používán nesprávně
 - produkt nebyl nainstalován tak, jak je popsáno v instrukce;
 - byly na produktu provedeny změny;
 - produkt byl opraven servisním střediskem, které není autorizováno společností Thetford;
 - kód produktu nebo sériové ID bylo změněno;
 - produkt byl poškozen za okolností nesouvisejících s normálním používáním samotného produktu.

ODPOVĚDNÝ

Společnost Thetford odmítá veškerou odpovědnost za veškeré škody vyplývající přímo nebo nepřímo z používání produktu Thetford.

Společnost Thetford nese odpovědnost za žádné tiskové chyby a vyhrazuje si právo změnit specifikace produktu bez upozornění.

ÚVOD

Při instalaci servisních dveří Thetford je třeba použít tyto instalační pokyny a dodané šablony. Montáž servisních dveří je stejná jako u obslužných dveří 3, jsou tedy vyobrazeny pouze tyto obslužné dvířka. Než začnete, doporučujeme vám přečíst si celý návod k instalaci.

POTŘEBNÉ NÁŘADÍ

maskovací páska • elektrická vrtačka • vrtáky 3 mm a 8 mm • elektrická pila • šroubovák - Phillips č. 2 • šídlo • ochranné brýle • ochrana sluchu • značkovácí pero • butylový tmel • oboustranná páska

POZNÁMKY

Společnost Thetford doporučuje, aby servisní poklop instaloval prodejce • Aby bylo možné tento poklop namontovat, musí být tloušťka stěny karavanu nebo obytného vozu mezi 23 a 39 mm. Pokud je stěna tenčí než 23 mm, obraťte se na kancelář Thetford, kde vám sdělí další pokyny. Když je poklop umístěn svisle, Thetford doporučuje, aby závěsy rámu poklopu směřovaly ve směru jízdy.

ZÁRUKA

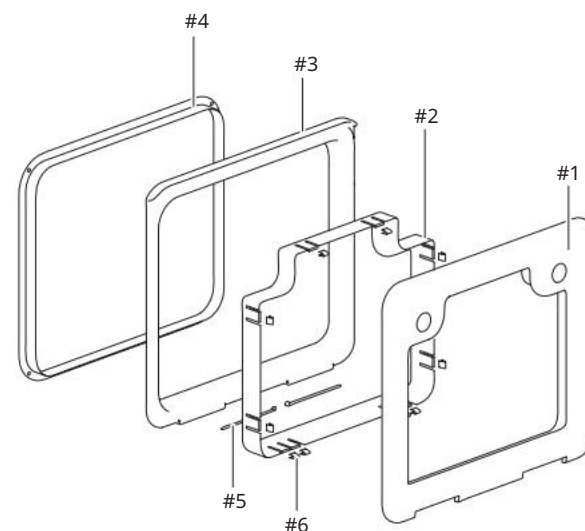
Thetford BV nabízí koncovým uživatelům svých produktů tříletou záruku. V případě poruchy během záruční doby Thetford produkt podle svého uvážení vymění nebo opraví. V tomto případě budou náklady na výměnu, mzdové náklady na výměnu vadných součástí a/nebo náklady na samotné díly hrazeny společností Thetford.

- Pro uplatnění nároku v rámci této záruky musí uživatel odnést produkt prodejci nebo autorizovanému servisnímu středisku Thetford (www.thetford-europe.com). Tam bude nárok posouzen.
- Komponenty vyměněné v rámci záruční opravy patří společnosti Thetford.
- Tato záruka nemá vliv na současnou spotřebitelskou legislativu.
- Tato záruka se nevztahuje na produkty, které jsou nebo jsou používány pro komerční účely.
- Nároky na záruku, které spadají do některé z následujících kategorií, nebudou být přijaty:
 - výrobek nebyl používán nesprávně;
 - produkt nebyl nainstalován v souladu s pokyny;
 - byly na produktu provedeny změny;
 - produkt byl opraven neautorizovaným servisním střediskem Thetford;
 - byl změněn kód produktu nebo sériové číslo;
 - produkt byl poškozen za okolností mimo běžné použití produktu.

ODPOVĚDNOST

Společnost Thetford nese odpovědnost za žádné ztráty a/nebo jakékoli škody způsobené přímo či nepřímo používáním tohoto produktu.

Thetford není odpovědný za typografické chyby a vyhrazuje si právo provádět změny specifikací produktu bez předchozího upozornění.



MONTÁŽNÍ KROKY

Při instalaci servisních dveří Thetford doporučuje před spuštěním oddělit díly #1 až #6. Tato čísla se používají jako reference v návodu k instalaci.

POSTUP MONTÁŽE

Při instalaci servisních dveří Thetford doporučuje před spuštěním oddělit díly #1 až #6. Tato čísla se používají jako reference v návodu k instalaci

MONTÁŽNÍ KROKY

Thetford doporučuje před instalací servisní klapky odložit díly #1 a #6. Tato čísla jsou uvedena v návodu k instalaci.

NÁVOD NA MONTÁŽ

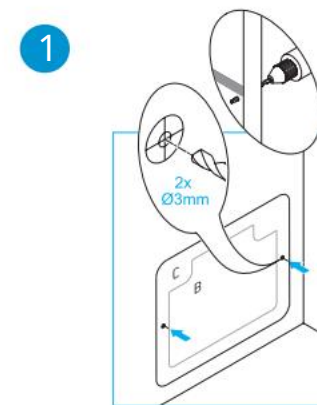
Thetford doporučuje před začátkem oddělit díly #1 až #6. Tato čísla budou uvedena v návodu k instalaci.

FÁZE INSTALACE

Při instalaci servisních dveří se před spuštěním Thetford doporučuje oddělit díly #1 a #6. Čísla se používají jako reference v návodu k instalaci.

NÁVOD K MONTÁŽI

Chcete-li nainstalovat servisní poklop, Thetford doporučuje před zahájením oddělit díly #1 až #6. Tato čísla se používají jako reference v návodu k instalaci.



Vystřihněte šablonu B + C a umístěte ji na vnitřní stranu vozidla, na správné místo a vyvrtejte dva otvory do zdi.

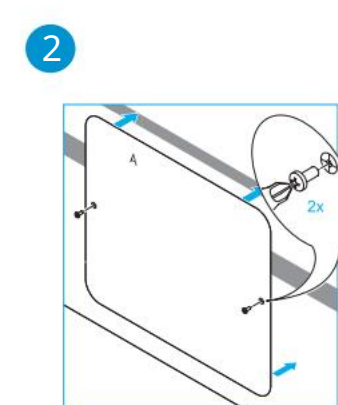
Vystřihněte šablonu B + C a umístěte ji na příslušné místo uvnitř vozidla, poté vyvrtejte dva otvory do stěny.

Vystřihněte šablonu B + C a vložte je dovnitř vozidlo na místo a vyvrtejte dva otvory do zdi.

Vystřihněte šablonu B + C a přilepte ji ke koši na správné místo straně karavanu nebo obytného vozu a vyvrtejte dva otvory skrz zeď.

Odřízněte šablony B+C a umístěte je vpravo dovnitř vozidlo, pak vyvrtejte dva otvory do zdi.

Vyřízněte šablonu B + C a vložte ji do vozidla do správné polohy a vyvrtejte dva otvory skrz zeď.



Vystřihněte šablonu A a umístěte ji na vnější stranu vozidla. Použijte otvory vytvořené v kroku 1 jako reference.

Vystřihněte šablonu A a umístěte ji mimo vozidlo. Jako referenční body použijte otvory vyvrтанé v kroku 1.

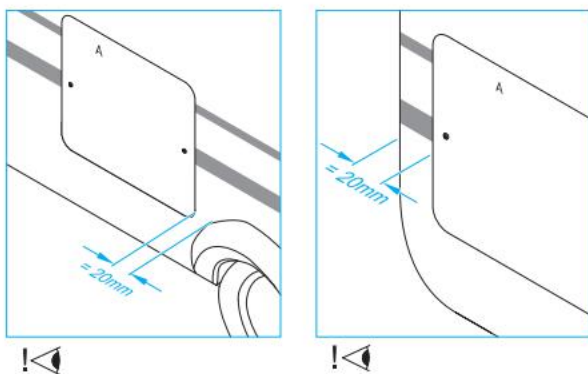
Vystřihněte šablonu A a umístěte ji na vnější stranu vozidla. Jako vodítko použijte vyvrтанé otvory provedené v kroku 1.

Vystřihněte šablonu A a přiložte ji na vnější stranu vozidla. Jako referenční použijte otvory vyvrтанé v kroku 1.

Odřízněte a umístěte šablonu A na vnější stranu vozidla. Jako referenční použijte otvory vyvrтанé v kroku 1.

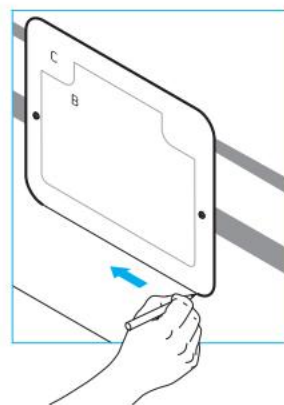
Vystřihněte šablonu A a umístěte ji na vnější stranu vozidla. Jako referenční použijte otvory vytvořené v kroku 1.

3



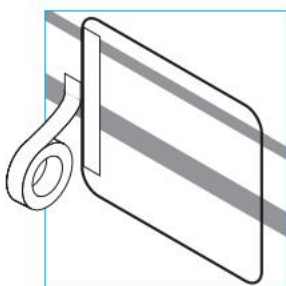
- ☞ Zkontrolujte minimální dostupný prostor pro servisní dvířka.
- ☞ Zkontrolujte, zda je pro bránu k dispozici minimální prostor servis.
- ☞ Zkontrolujte, zda je dostatek místa pro servisní klapku je.
- ☞ Zkontrolujte minimální dostupný prostor pro servisní poklop.
- ☞ Zkontrolujte minimální dostupný prostor pro servisní dvířka.
- ☞ Zkontrolujte minimální dostupný prostor pro servisní dvířka.

4



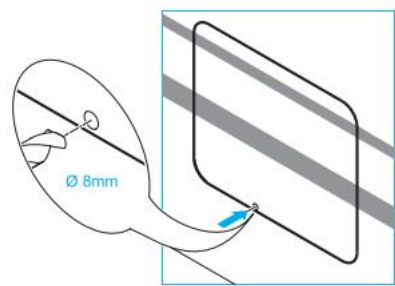
- ☞ Nahradte šablonu A šablonou B + C a nakreslete obrys šablony C na zeď.
- ☞ Nahradte šablonu A šablonou B + C a obkreslete obrys šablony C na zeď.
- ☞ Nahradte šablonu A šablonou B + C a nakreslete obrys šablony C na zeď.
- ☞ Nahradte šablonu A šablonou B + C a šablonu C nakreslete fixem.
- ☞ Nahradte šablonu A šablonami B+C a obkreslete je silueta na zdi.
- ☞ Šablonu A nahradte šablonou B + C a nakreslete obrys šablony C na zeď.

5



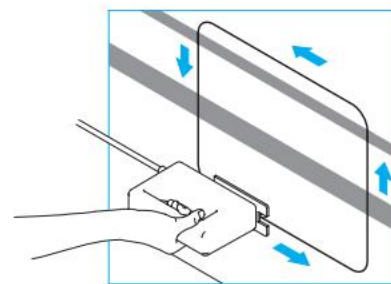
- ☞ Odstraňte šablonu B + C a nalepte ochrannou pásku kolem obrysu uvnitř i vně nakreslené čáry.
- ☞ Odstraňte šablonu B + C a nalepte ochrannou pásku na obě strany vyznačeného obrysu.
- ☞ Odstraňte šablonu B + C a přilepte obrys na obě uvnitř i venku s páskou.
- ☞ Odstraňte šablonu B + C a aplikujte na obě strany výkresu zarovnejte maskovací pásku pro ochranu.
- ☞ Odstraňte šablony B+C a nalepte ochrannou pásku kolem šablony na vnější a vnitřní straně linky.
- ☞ Odstraňte šablonu B + C a umístěte maskovací pásku kolem obrysu před i vně čáry.

6



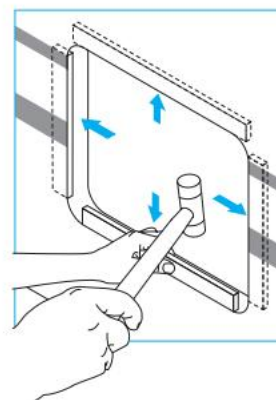
- ☞ Vyrtejte otvor do zdi. ⚠ POZNÁMKA: Jako dveřní panel bude použit vyříznutý stěnový panel. Vrtejte pouze na vyznačeném místě!
- ☞ Vyrtejte otvor do zdi. ⚠ POZNÁMKA: Panel výřez ve zdi bude použit jako dveřní výplň. Vrtejte do něj pouze tam, kde je to vyznačeno!
- ☞ Vyrtejte otvor do zdi. ⚠ POZNÁMKA: Vyříznutá část stěny slouží jako záklop. Vrtejte pouze na určeném místě!
- ☞ Vyrtejte otvor do zdi. ⚠ POZNÁMKA: Jako dveřní panel bude použit panel vyříznutý ze zdi. Vrtejte proto pouze na určeném místě!
- ☞ Vyrtejte otvor do zdi. ⚠ POZNÁMKA: Panel vyříznutý ze zdi se používá jako dveřní panel. Vrtejte pouze na vyznačeném místě!
- ☞ Vyrtejte otvor do zdi. ⚠ POZNÁMKA: Vyříznutý panel ze zdi se používá jako dveřní panel. Vrtejte pouze na určeném místě!

7



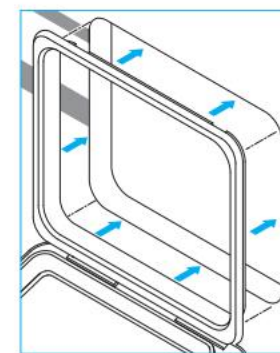
- ☞ Řez podél výřezu. kolmý! ⚠ POZNÁMKA 1: Ujistěte se, že tento výřez je kolmý! POZNÁMKA 2: Jako dveřní panel bude použit vyříznutý stěnový panel. Viděl pouze na označených místech!
- ☞ Odřízněte panel, který má být odstraněn. ⚠ POZNÁMKA 1: Ujistěte se, že je výřez kolmý! POZNÁMKA 2: Panel vyříznutý do zdi bude použit jako dveřní panel. Viděl jsem to jen na označených místech!
- ☞ Vyřízněte výřez. ⚠ POZNÁMKA 1: Ujistěte se, že výřez je čtvercový! POZNÁMKA 2: Vyříznutá část stěny slouží jako záklop. Viděl jen na naznačených Místě!
- ☞ Vyřízněte označenou část. ⚠ POZNÁMKA 1: Ujistěte se, že jste uřízli čtverec! POZNÁMKA 2: Část vyříznutá ze zdi bude použita jako dveřní panel. Pilujte proto pouze na označených místech!
- ☞ Vyřízněte výřez. ⚠ POZNÁMKA 1: Ujistěte se, že tento výřez je kolmý! POZNÁMKA 2: panel vyříznutý ze zdi se používá jako dveřní panel. Řezejte pouze v označených bodech!
- ☞ Řezání výřezu. ⚠ POZNÁMKA 1: Ujistěte se, že je výřez kolmý! POZNÁMKA 2: Panel vyříznutý ze zdi se používá jako dveřní panel. Pilujte pouze na vyhrazených místech!

9



- ☞ Pro zpevnění stěny a zajištění dveří vytvořte hliníkový rám (pásky o rozměrech 25 x 3 mm). Umístěte rám do vyříznuté stěny. Pokud je obtížné pouze zatlukání, nejprve řežte do pěny.
- ☞ Pro vyztužení stěny a zajištění brány vytvořte hliníkový rám (tyče 25 x 3 mm). Umístěte rám do výřezu ve zdi. Pokud je zatlukání obtížné, začněte vyříznutím pěny.

8



- ☞ Zkontrolujte, zda sedí rám dveří (#3). Odstraňte ochrannou pásku zeď.
- ☞ Zkontrolujte, zda rám dveří (#3) správně zapadá do vytvořeného otvoru. Odstraňte ochrannou pásku ze stěny.
- ☞ Zkontrolujte, zda sedí rám (#3) pro klapku. Odstraňte pásku ze stěny.
- ☞ Zkontrolujte, zda sedí rám dveří (#3) servisního poklopu. Odstraňte maskovací pásku, kterou jste použili k ochraně stěny.
- ☞ Zkontrolujte, zda rám dveří (#3) správně sedí. Odstraňte znovu ochrannou páskou ze zdi.
- ☞ Zkontrolujte, zda rám dveří (#3) sedí. Odstraňte ochrannou pásku zeď.

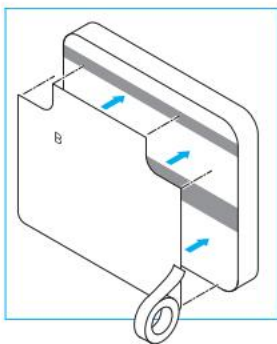
- ☞ Zpevněte stěnu hliníkovými pásky (25 x 3 mm) a zajistěte klapku. Umístěte rám do výřezu. Pokud je obtížné nasadit kladivem, provedte nejprve řez do pěnové izolace.


- ☞ Vytvořte rám z hliníkových pásek (25 x 3 mm) kolem pro vyztužení stěny a pro možnost připevnění servisního poklopu. Umístěte rám do otvoru ve zdi vytvořeného ve zdi. Pokud se vám nedaří udeřit do rámu přímo kladivem, vytvořte nejprve drážku v izolační pěně.


- ☞ Připevněte hliníkový rám (25 x 3 mm pásky) pro vyztužení stěny a zajištění dveří. Umístěte rám do vyříznuté stěny. Pokud je samotné zatlukání obtížné, vyřízněte nejprve pěnu.


- ☞ Vytvořte hliníkový rám (proužky by měly být 25 x 3 mm) pro zpevnění stěny a stabilizovat poklop. Umístěte rám do vyříznuté stěny. Pokud je obtížné pásky pouze zatlučit, nejprve odřízněte izolaci stěny.


10






☞ Umístěte šablonu B na vyřezaný panel.  POZNÁMKA: Ujistěte se že ozdobné pruhy na panelu jsou v souladu s pruhy na vozidle!

☞ Umístěte šablonu B na panel, který jste vyřízli.  POZNÁMKA: Ujistěte se, že jsou ozdobné lišty umístěny na panelu zarovnejte s těmi na vozidle!

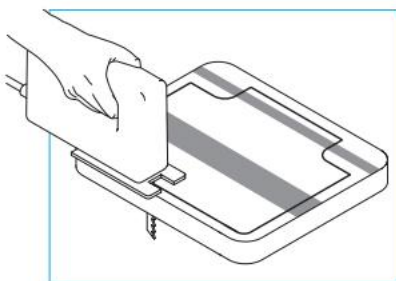
☞ Umístěte šablonu B na vyříznutou část stěny.  POZNÁMKA: Ujistěte se, že ozdobné lišty na klapce odpovídají lištám na vozidle!

☞ Umístěte šablonu B na vyříznutý panel.  POZNÁMKA: Ujistěte se, že ozdobné pruhy odpovídají pruhům na karavanu!

☞ Umístěte šablonu B na vyříznutý panel.  že ozdobné lišty na panelu jsou v souladu s těmi na vozidle!  Aby se ujistil

☞ Umístěte šablonu B na vyříznutý panel.  POZNÁMKA: Ujistěte se, že pruhy na panelu se shodují s pruhy na vozidle!

12



☞ Viděl dveřní panel. Odstraňte ochrannou pásku.

☞ Odřízněte panel dveří. Odstraňte ochrannou pásku.

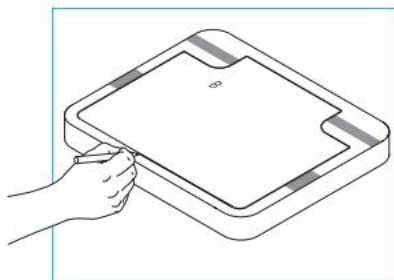
☞ Uřízněte chlopeč na míru. Odstraňte pásku.

☞ Uřízněte panel na požadovanou velikost. Odstraňte maskovací pásku, kterou jste nalepili pro ochranu.

☞ Odřízněte panel dveří pilou. Odstraňte ochrannou pásku to je.

☞ Řezání panelu poklopu. Odstraňte ochrannou pásku.

11



☞ Nakreslete obrys na vyříznutý panel. Umístěte ochrannou pásku kolem obrysu uvnitř i vně čáry.

☞ Obkreslete obrys šablony na řezaném panelu. Umístěte stuhu ochrana na obou stranách vytyčeného obrysu.

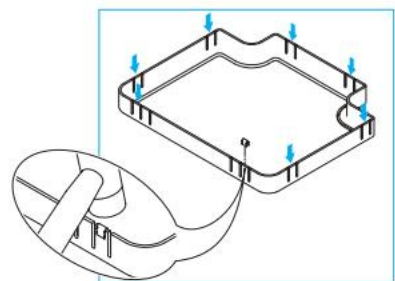
☞ Nakreslete obrys na řezanou část. Zakryjte obrys maskovací páskou uvnitř i vně.

☞ Obkreslete obrys na vyříznutém panelu. Nalepte lepicí pásku na obě strany nakreslené čáry jako ochranu.

☞ Nakreslete tvar na řezaný panel. Umístěte maskovací pásku kolem šablony na vnější a vnitřní stranu linky.

☞ Nakreslete obrys vyříznutého panelu. Umístěte maskovací pásku kolem obrysu uvnitř i vně čáry.

13



☞ Umístěte držáky (#6) na vnitřní stranu dveří (#2).

☞ Umístěte spony (#6) na vnitřní část brány (#2).

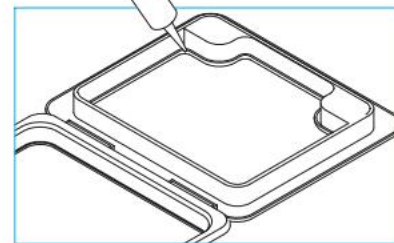
☞ Umístěte spony (#6) na vnitřní stranu chlopně (#2).

☞ Nasadte spony (#6) na vnitřní stranu dveří (#2).

☞ Umístěte držáky (#6) na vnitřní rám dveří (#2).

☞ Umístěte spony (#6) na vnitřní část krytu (#2).

14



☞ Naneste tmel do drážky na vnější straně dveří (#1).

☞ Naneste tmel do drážky vnější části brány (č. 1).

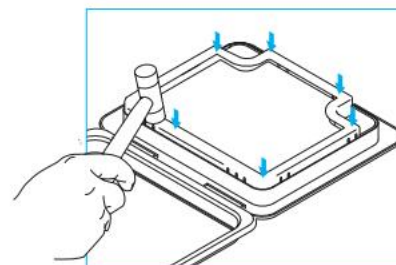
☞ Vstříkněte tmel do spoje na vnější straně (#1).

☞ Vyplňte drážku na vnější straně dveří (#1) tmelem.

☞ Použijte tmel do drážky vnějšího rámu dveří (č. 1).

☞ Vložte těsnicí materiál do drážky na vnější části krytu (#1).

16



☞ Poklepejte vnitřní stranou dvířek (#2) na vnější stranu dvířek (č. 1).

☞ Klepnutím na vnitřní část (#2) brány ji vložte do vnější části (#1).

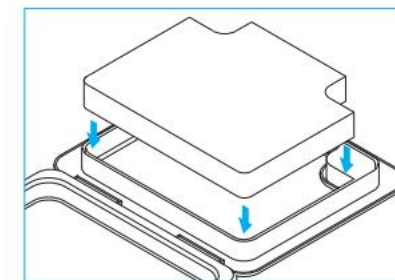
☞ Upevněte vnitřní část (#2) ve vnější části (#1) lehkými údery kladiva.

☞ Vyklepejte vnitřní stranu dvířek (#2) na vnější stranu dvířek (č. 1).

☞ Klepnutím nasadte vnitřní rám (#2) dveří do vnějšího rámu (#1).

☞ Opatrně zaklepejte vnitřní část krytu (#2) do vnější části krytu (#1).

15



☞ Namontujte dveřní panel na vnější stranu dveří (#1).

☞ Umístěte dveřní panel do vnější části brány (#1).

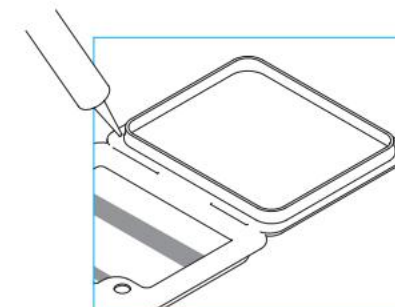
☞ Umístěte panel klapky do rámu (#1).

☞ Umístěte výřezový panel na vnější stranu dveří (#1).

☞ Umístěte dveřní panel do vnějšího rámu dveří (č. 1).

☞ Umístěte panel do vnější části dveří (#1).

17



☞ Vyplňte drážku vnějšího rámu (#3) tmelem.

☞ Vyplňte drážku vnější části rámu (#3) tmelem.

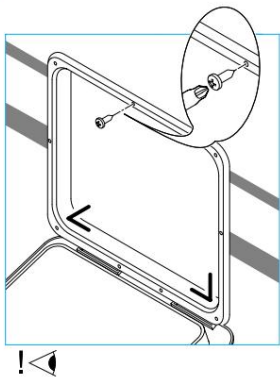
☞ Vyplňte mezeru na vnější straně (#3) tmelem.

☞ Vyplňte drážku vnějšího rámu (#3) tmelem.

☞ Vyplňte drážku vnějšího rámu (#3) tmelem.

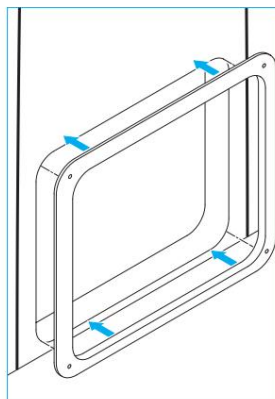
☞ Vyplňte drážku na vnějším rámu (#3) těsnicím materiálem.

18



- CS Přišroubujte vnější rám (#3) ke stěně.
- CS Přišroubujte vnější část rámu (#3) ke zdi.
- CS Přišroubujte vnější část rámu (#3) ke stěně.
- CS Přišroubujte vnější rám (#3) ke stěně.
- CS Přišroubujte vnější rám (#3) ke stěně.
- SB Přišroubujte vnější rám (#3) ke stěně.

19



- CS Na vnitřní straně vozidla připojte vnitřní stranu rámu (#4) ke stěně, buď šrouby nebo oboustrannou páskou.
- CS Uvnitř vozidla připevněte vnitřní část rámu (#4) ke stěně pomocí šroubů nebo oboustranné pásky.
- CS Uvnitř vozidla připevněte rám (#4) ke stěně pomocí šroubů nebo oboustranné pásky.
- CS Namontujte vnitřní rám (#4) do karavanu nebo obytného vozu s šrouby nebo oboustrannou lepicí páskou.
- CS Uvnitř vozidla připevněte vnitřní rám (#4) ke stěně pomocí šroubů nebo oboustranné pásky.
- SB Uvnitř vozidla připevněte vnitřní rám (#4) ke stěně pomocí šroubů nebo oboustranné pásky.