

SO FUNKTIONIERT DAS VARIO SYSTEM



alles sicher verstaut



purvario[®]
by DÖRR

VERSTAUEN SIE IHR GESCHIRR

sicher & einfach mit dem Vario System!

FÜR JEDE STAUFLÄCHE ODER SCHUBLADE GEEIGNET!

Entspanntes Transportieren im Caravan, im Wohnwagen,
bei Autoreisen oder auf dem Boot!

Das Vario System bietet 3 flexibel einsetzbare Fixiermodule für
verschiedene Größen und Varianten, sowie die dazu benötigten
Velour-Grundplatten bestehend aus Velourstoff auf einer Kunststoff-Stegplatte.
Die Vario System Module werden aus Polyurethan-Schaum hergestellt.

DIE MODULEIGENSCHAFTEN:

- **FÜR ALLE GRÖSSEN VERWENDBAR!**
- **PLATZSPAREND & FLEXIBEL!**
- **EINFACHE HANDHABUNG DURCH KLETTBANDSYSTEM!**
- **GERINGES GEWICHT!**
- **ABWASCHBAR!**

DIE
VARIO SYSTEM
MODULE KÖNNEN
NUR IN VERBINDUNG
MIT DER VELOUR-
GRUNDPLATTE
INGESETZT
WERDEN!

100% Made in Germany!

FIXIERELEMENTE

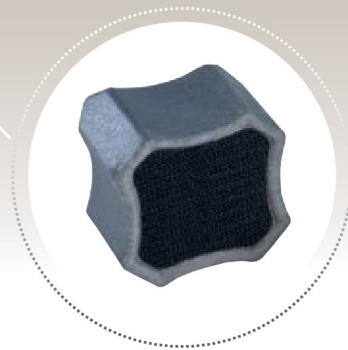
VARIO SYSTEM MODUL I

6er Glas-/ Tassenhalter nieder

Geeignet für Gläser, Tassen, Gewürzutensilien, u.v.m.



Ansicht des Vario System Einzelmodul I mit der Klettbandunterseite zur Befestigung auf der Velour-Grundplatte



FIXIERELEMENTE

VARIO SYSTEM MODUL I

Sicheres Transportieren von Glas, Porzellan,
Kunststoff, u.v.m.



FIXIERELEMENTE

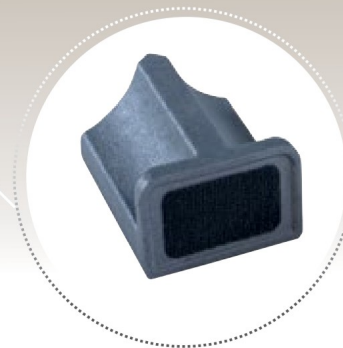
VARIO SYSTEM MODUL II

6er Glas-/ Flaschenhalter hoch

Geeignet für Gläser, Flaschen und Tassen, u.v.m.



Ansicht des Vario System Einzelmodul II mit der Klettbandunterseite zur Befestigung auf der Velour-Grundplatte



FIXIERELEMENTE

VARIO SYSTEM MODUL II

Sicheres Transportieren von Glas, Porzellan, u.v.m.

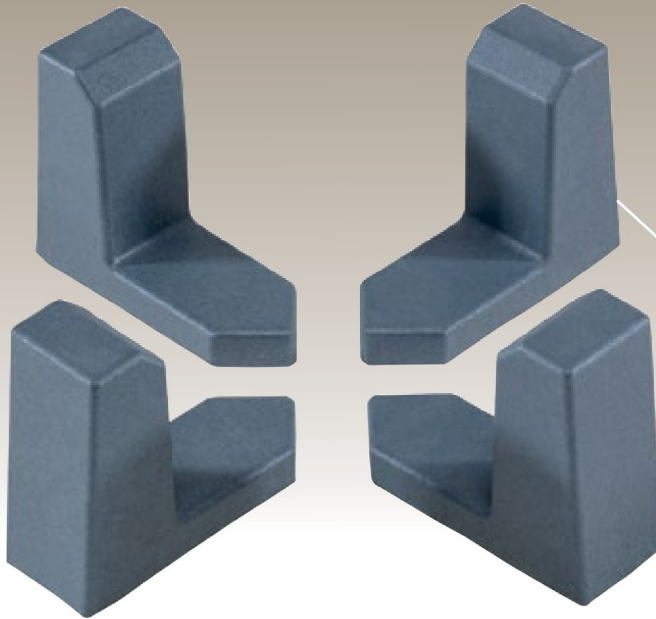


FIXIERELEMENTE

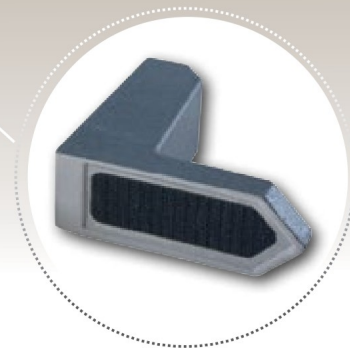
VARIO SYSTEM MODUL III

2er Teller-/ Topfhalter

Geeignet für Teller, Töpfe, Salat-/und Müslischalen, u.v.m.



Ansicht des Vario System Einzelmodul III mit der Klettbandunterseite zur Befestigung auf der Velour-Grundplatte



FIXIERELEMENTE

VARIO SYSTEM MODUL III

Sicheres Transportieren von Porzellan, Glas, u.v.m.



FIXIERELEMENTE

VARIO SYSTEM MODUL III

Sicheres Transportieren von Töpfen, Pfannen, u.v.m.

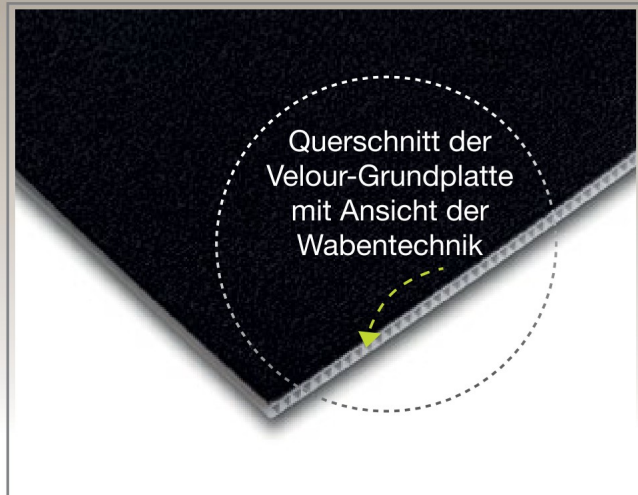
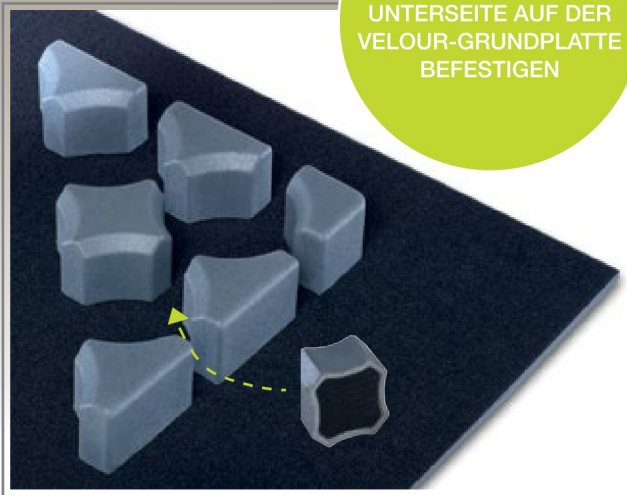


VELOUR-GRUNDPLATTE

VARIO SYSTEM BASIS I-b UND BASIS II-b

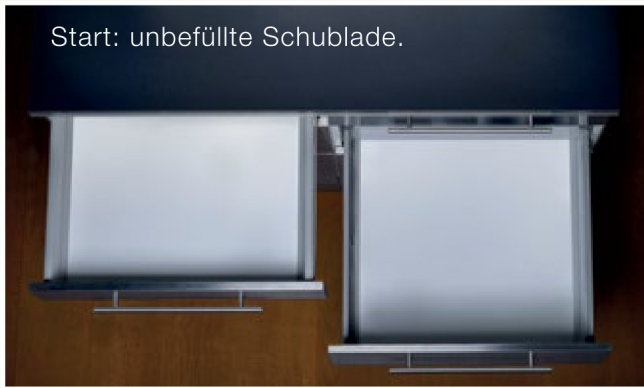
Velourkunststoff auf Kunststoff-Stegeplatte zum Auskleiden von Staufächern und Schubladen

VARIO SYSTEM
MODULE MIT DER
UNTERSEITE AUF DER
VELOUR-GRUNDPLATTE
BEFESTIGEN



SO KÖNNTE IHRE SCHUBLADE AUSSEHEN:

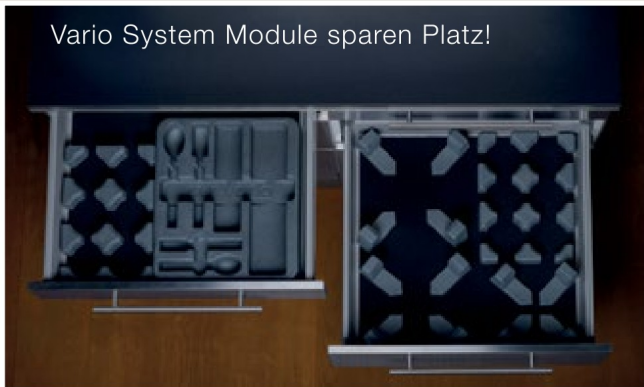
Start: unbefüllte Schublade.



Velourkunststoff auf Kunststoff-Stegplatte massgenau in die Schublade eingesetzt.



Vario System Module sparen Platz!

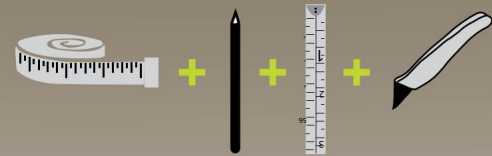


Das Geschirr bruchsicher und flexibel verstaut.

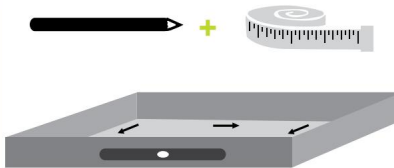


VELOUR-GRUNDPLATTE

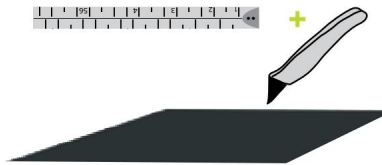
Das benötigen Sie zum Einbauen und Befestigen der Module mit der Velour-Grundplatte:



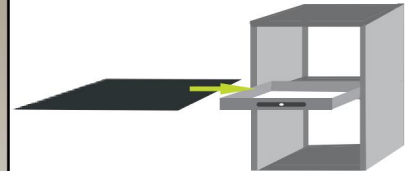
Maß nehmen



Velour-Grundplatte zuschneiden



Velour-Grundplatte einlegen



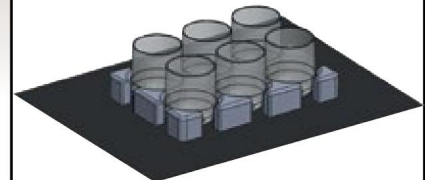
Vario System Module mit Klettband nach unten auf Velour-Grundplatte positionieren



Vario System Module können variabel auf der Velour-Grundplatte befestigt werden



Vario System Module befüllt mit ihren Produkten



BERÜHR MICH – BIN VELOUR!





purvario®
by DÖRR

DÖRR technische Schaumteile GmbH & Co. KG
Industriestraße 35 74193 Schwaigern
www.purvario.de