

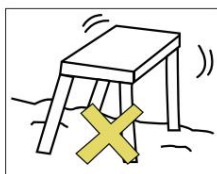
## Schůdek a dvojstup s madlem

912025

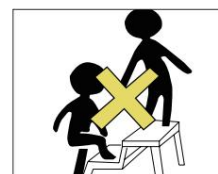
912026

 BEZPEČNOSTNÍ OPATŘENÍ PRO POUŽITÍ


**DOKONCE STOJIT**  
 Prosim, nepředstavujte se s jednou nohou na schodu krok a neviklat se.



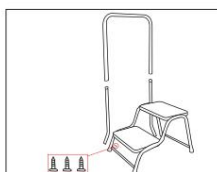
**PLOCHÁ PODLAHA**  
 Nastavte prosím krok na rovné zemi, je velmi důležité!



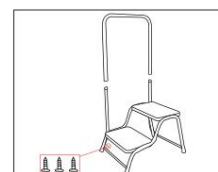
**POUZE JEDNA OSOBA**  
 Není dovoleno, aby 2 lidé ve stejnou dobu na stáli krok.



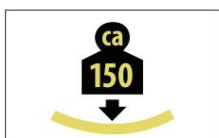
**ZÁBRADLÍ**  
**PODPĚRA, PODPORA**  
 Neskláněj se se mnou zády na zábradlí na.



**MONTÁŽ MADLA**  
 Připevněte spodní část trubice a jeviště s šroub a olovo dolů po horní rukojeti do spodní trubky.



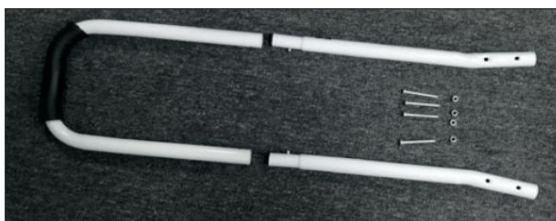
**DEMONTOVAT MADLO**  
 Stiskněte tlačítko uprostřed madla a vzít navrch svodová roura.



**MAX. ZATÍŽENÍ:**  
 150KG  
 Osobám nad 150 kg není dovoleno stát na schůdkové stoličce.

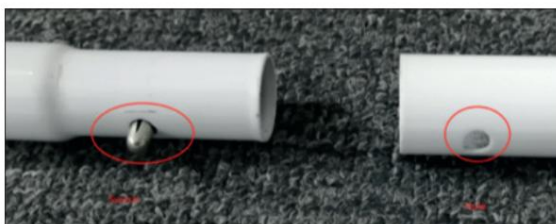
## Pokyny pro připevnění zábradlí:

01



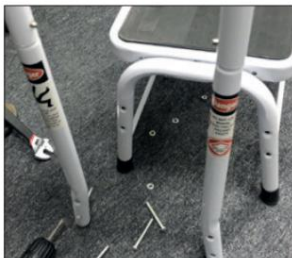
Na obrázku je veškeré příslušenství zábradlí. K dispozici je celkem 1 horní madlo, 2 trubky, 4 šrouby, 4 krytky šroubů.

02



Vložte 2 trubky do ruky spodní trubku a ujistěte se, že je stříbrný spínač zcela v otvoru.

03



Zarovnejte díru zábradlí na otvoru u vystoupit ze základny.

04



Vložte šroub otvor, otočte šroubovací uzávěr a ujistěte se, že je dostatečně utažen.

912025 - Rozměry: D 44 x Š36 x V25,5 cm Výška zábradlí: 107 cm Hmotnost: 3 kg

912026 - Rozměry: D 43 x Š64 x V37,5 cm Výška zábradlí: 110 cm Hmotnost: 5,2 kg

# Jednostupňové a dvoustupňové stoličky s madlem

912025

912026

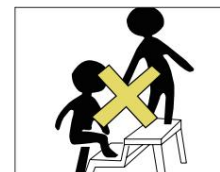
## BEZPEČNOSTNÍ OPATŘENÍ PRO POUŽITÍ



**STOJTE ROVNOMĚRNĚ**  
 Prosím nestůj  
 na stupačku jednou nohou  
 a ne  
 otřásť.



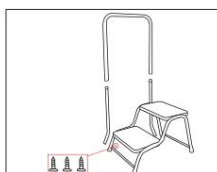
**PLOCHÁ PODLAHA**  
 Položte prosím schůdkovou  
 stoličku na rovnou podlahu.  
 Je to velmi důležité!



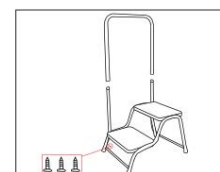
**POUZE JEDNA OSOBA**  
 Není povoleno pro 2  
 lidé, na kterých stojí  
 kroková stolička u  
 stejný čas.



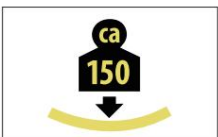
**PODPORA RUKOJETI**  
 Není povoleno  
 záda opřít se o  
 držadlo.



**INSTALACE RUKOJETI**  
 Upevněte spodní trubku  
 pomocí schůdku přes šroub  
 a zasuňte trubku horní  
 rukojeti hluboko do spodní  
 trubky.



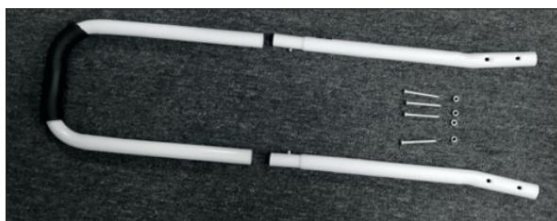
**DEMONTÁŽ RUKOJETI**  
 Stiskněte tlačítko na  
 uprostřed  
 rukojetí a sejměte horní  
 trubku rukojeti.



**MAX. NAKLÁDÁNÍ:**  
 150 KGS  
 Na schodu není dovoleno stát  
 osobám nad 150 kg.

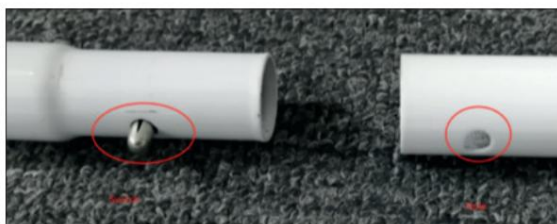
## Návod k instalaci rukojeti:

01



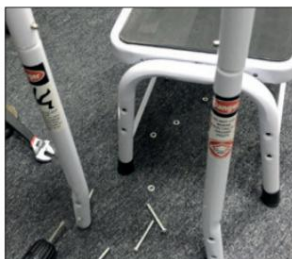
Na obrázku je veškeré příslušenství  
 zábradlí. K dispozici je 1ks horní  
 madlo, 2ks trubice, 4ks šroub, 4ks  
 šroubovací uzávěr celkem.

02



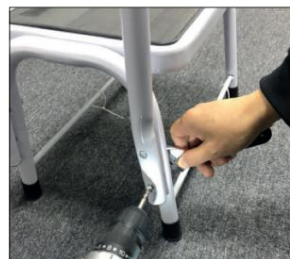
Vložte 2ks trubice do trubice  
 zábradlí, ujistěte se, že stříbrný spínač  
 je zcela na otvoru.

03



Zarovnejte otvor na madle a otvor  
 na základně schůdku.

04



Vložte šroub do otvoru, pootočte  
 šroubovacím uzávěrem a ujistěte se, že  
 je dostatečně utažen.

912025 - rozměry: d 44 x š 36 x v 25,5 cm, výška madla: 107 cm, hmotnost: 3 kg 912026 - rozměry: d 43  
 x š 64 x v 37,5 cm, výška madla: 110 cm, hmotnost: 5,2 kg