

## KEY FEATURES

- Compact, high-resolution camera for license plate holder
- Two different mounting solutions included in set content
- System design allows front- or rear- mounting and use
- Detailed high contrast picture ideally suited for twilight conditions
- Separable 3-part system cable, with cable lengths of 0.7m + 7.0m + 0.7m
- Normal or mirror image picture output selectable

## DESCRIPTION

The ZENEC license plate cam model ZE-RVC55LP was developed for use on almost any license plate holder, allowing retrofitting of a great variety of vehicles. The picture can be outputted as normal or mirror image, for mounting and utilization of this model as front- or as rear view camera. With two different mounting options, the ZE-RVC55LP is ideal for use on almost any vehicle.

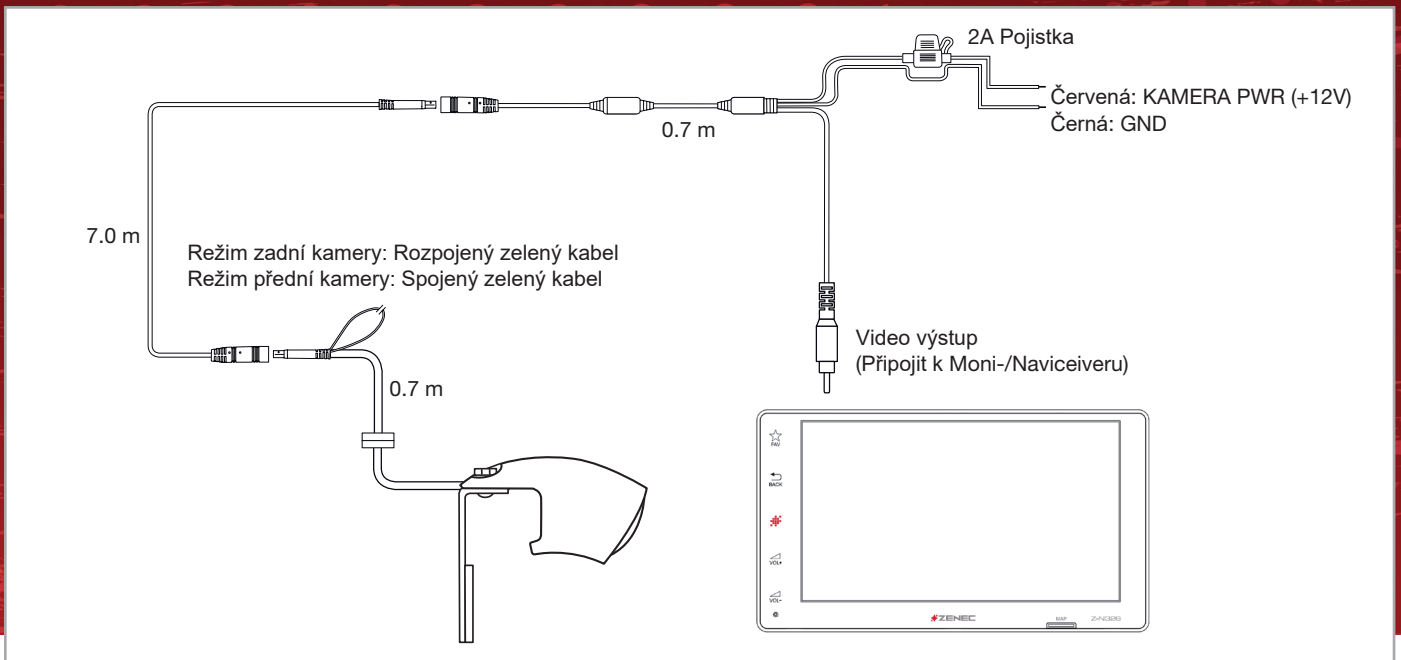
This product is compatible with a wide variety of 2-DIN A/V receivers of the aftermarket and the ZENEC E>GO product line up, including ZENEC 2-DIN Infotainers and Naviceivers.

## ⚠ CAUTION:

- Use the included connection cable exclusively. Altering or replacing it will void your warranty.
- The camera is water- and dustproof and has been licensed according to the international standard IP69K. However, vehicle cleaning using high pressure water and steam jet devices may still lead to damage of IP69K rated camera models by water intrusion. Keep a distance of at least one meter between the water nozzle and the camera housing.

[EN] Technical Specifications	
Image device:	1/4" / 6.4 mm Aptina ASX340 CMOS sensor
Lens focal length:	f1.5
TV system:	NTSC / 60 Hz
View angle:	180°(D) x 140°(H) x 90°(V)
Native sensor resolution:	680 (H) x 512 (V) pixels
Resolution of video-out:	> 420 TV lines
Frame rate:	60 fields/sec.
Signal to noise ratio:	> 48 dB
Light sensitivity:	0.5 Lux/F1.2/50IRE
Video output:	1.0 Vp-p, 75 ohms CVBS
White balance:	Auto
Backlight compensation:	Auto
Gamma correction:	0.45
Gain control:	Auto
Sync system:	Auto
Power supply:	DC 6 –
16V Current consumption:	40mA (DC12V) / ≤ 480mW
IP protection rating:	IP69K
Operating temperature:	-30°C~+75°C

[CZ] Technické specifikace	
Snímač:	1/4" / 6.4 mm Aptina ASX340 CMOS senzor
Ohnisková vzdálenost objektivu:	f1.5
TV Norma:	NTSC / 60 Hz
Úhel pohledu:	180°(D) x 140°(H) x 90°(V)
Nastavení rozlišení snímače:	680 (H) x 512 (V) pixelů
Rozlišení:	> 420 TV řádků
Obnovovací frekvence:	60 snímků/s.
Odstup signál/šum:	> 48 dB
Světelná citlivost:	0.5 lux/F1.2/50IRE
Výstup videa:	1,0 Vp-p, 75 ohmů CVBS
Vyvážení bílé:	Automatické
Kompenzace protisvětla:	Automatická
Korekce gamma:	0.45
Nastavení jasu:	Automatické
Synchronizace:	Automatická
Napájení:	DC 6 – 16V
Spotřeba:	40mA (DC12V) / ≤ 480 mW
Stupeň krytí:	IP69K
Provozní teplota:	-30°C~+75°C



#### FUNKCE

- Parkovací kamera s vysokým rozlišením určena pro montáž na běžné rámečky SPZ
- Balení obsahuje dvě různá řešení montáže
- Konstrukce systému umožňuje instalaci jako přední nebo zadní kameru
- Detailní obraz s vysokým kontrastem je ideální pro použití za šera
- Oddělitelný třídílný systémový kabel s délkou 0.7 m + 7.0 m + 0.7 m
- Volitelný normální nebo zrcadlený obraz

#### POPIS

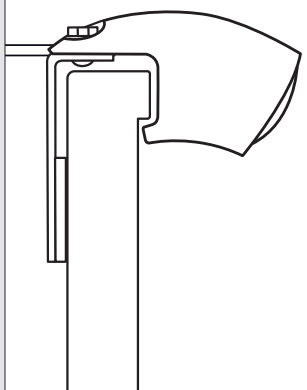
ZENEC kamera ZE-RVC55LP je navržena pro použití na téměř jakýkoliv držák registrační značky a díky své kompaktní konstrukci se snadno doinstaluje do celé řady vozidel. Normální nebo zrcadlený konfigurovatelný obraz umožňuje použití jako přední nebo parkovací kamery. Se dvěma různými řešeními montáže je ZE-RVC55LP je vhodný pro použití na téměř každém vozidle.

Tento produkt je kompatibilní se širokou škálou 2-DIN A/V autorádií a zařízení na trhu produktové řady ZENEC E>GO včetně infotainerů a naviceiverů ZENEC 2-DIN.

#### ⚠ UPOZORNĚNÍ:

- Používejte pouze dodaný propojovací kabel. Jeho úpravou nebo výměnou dochází k zneplatnění záruky.
- Kamera je vodotěsná a prachotěsná a byla licencována podle mezinárodní normy IP69K. Čištění vozidla pomocí vysokotlakých vodních a parních zařízení však může vést k poškození modelů kamery s krytím IP69K v důsledku vniknutí vody. Mezi vodní tryskou a pouzdem kamery udržujte vzdálenost nejméně jeden metr.

#### Alternativa 1



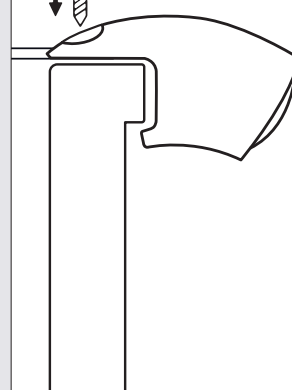
ZE-RVC55LP lze nainstalovat dvěma způsoby:

Alternativa 1: Kameru můžete připevnit pomocí přiloženého hliníkového držáku a lepicí podložky na zadní straně registrační značky. Hliníkový držák lze ohnout, a přizpůsobit tak jakémukoliv vozidlu.

Alternativa 2: Pomocí přiložených šroubů nainstalujte kameru přímo na horní část držáku registrační značky.

Vyvrtejte otvor o průměru 6,5 mm a vedte kabel skrze něj. Gumové těsnění musí otvor zcela utěsnit.

#### Alternativa 2



There are two ways to install the ZE-RVC55LP:

Alternative 1: You can attach the camera with the enclosed aluminium bracket and the adhesive pad on the back of the license plate holder. The aluminium bracket can be adjusted by bending individually to the respective vehicle.

Alternative 2: Screw the camera directly onto the top of the license plate holder using the enclosed screws.

Drill a hole with the diameter  $\varnothing$  6,5 mm and put the cable through it. The rubber seal must seal the hole completely.